

QUALITÄT MIT SYSTEM

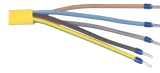
Leitungen Kabel- / Schlauchbrücken



Leitungen

Seite 4 - 7

GIFAPLUS-
Leitung



Seite 4

Thermoflex-
Leitung



Seite 5

Proflex-
Leitung



Seite 6

PU-Flex-
Leitung



Seite 7

Thermflex-
Leitung



Seite 7

Geräteanschluss- leitungen

Seite 8

Thermoflex
GAL



Seite 8

Proflex
GAL



Seite 8

Spezialkabel Kabelbedruckung

Seite 9 - 11

Spiral-
kabel



Seite 9

Erdungsspiral-
kabel



Seite 9

Kranflex-
leitung



Seite 10

Kabel-
bedruckung

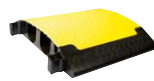


Seite 11

Kabel- und Schlauchbrücken

Seite 12 - 16

Kabelbrücke
MEGA



Seite 12

Kabelbrücke
PROTECT



Seite 13

Kabelbrücke
MIDI



Seite 13

Kabelbrücke
PROTECT MINI



Seite 14

Kabelbrücke
MICRO



Seite 14

Kabelbrücke
JUNIOR



Seite 15

Anwendungs- beispiele

Seite 17

Anwendungs-
beispiele



Seite 17

Kabel und Leitungen

Die Entwicklung neuer Isolierstoffe für GIFAPLUS, Proflexx und GIFAS Thermoflexkabel ermöglichen eine weitergehende Anpassung der Produkteigenschaften an die Erfordernisse des Anwenders.

GIFAPLUS und GIFAS PU- sowie Proflexx-Leitungen mit verstärktem Außenmantel entsprechen lt. Normung der schweren Gummischlauchleitung GMSuö und sind somit für den Baustellen- und Ex-Bereich zugelassen.

Diese Leitungen haben durch die Verwendung moderner Isolierstoffe und Nutzung spezieller Fertigungsmethoden eine sehr große Einsatzbreite.

Kabelbedruckung

Auf Wunsch bedrucken wir die Leitung.
(siehe Seite 11)

Aufmachung

Ohne anderweitige Vereinbarung sind die Kabellängen auf 100 m Ringe konfektioniert oder bei größeren Dimensionen auf einer Einweg-Kabeltrommel aufgewickelt.

Produktionslängen

Ab 500 m kann herstellungsbedingt +/- 10% über-/unterliefert werden. Die Garantie auf Lieferung in einer Länge kann nur mittels Zusatzvereinbarung gewährleistet werden.

Kabelbrücke
MINI



Seite 15

Kabelkanal
SUBTERRA



Seite 16

Schlauchbrücke



Seite 16

Kabel- und Schlauchbrücken

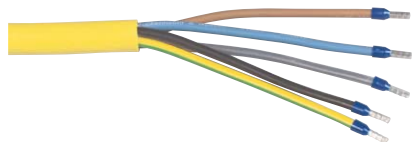
Schützen Sie ihre Leitungsübergänge mit dem GIFAS-Kabel- bzw. Schlauchbrückensystem und vermeiden Sie Unfälle und Schäden.

Ideal für Strom-, Gas-, Wasser-, Pressluft- und Hydraulikleitungen.

Diese Systeme bringen Ordnung und Sicherheit in jede vorübergehende oder dauerhafte Leitungsverlegung.

Die Elemente lassen sich mittels integrierten oder beigelegten Verbindungszapfen endlos verlängern.

GIFAPLUS-Leitung K35



Ölbeständige schwere PVC-Schlauchleitung, sehr flexibel auch im Einsatz bei tiefen Temperaturen, beste thermische Eigenschaften sowie resistent gegen mechanische Einflüsse.

Nach österreichischen Bestimmungen wurde diese Leitung speziell für den Einsatz auf Baustellen entwickelt und ist gemäß ÖVE/ÖNORM gleichwertig der Bauart H07RN-F, genügt jedoch abweichenden Anforderungen.

Aufbau

Feindrähtige, flexible Kupferlitzen, blank, kältebeständige Aderisolation und verstärkter sehr kerbzäher Außenmantel aus Spezial-PVC, Adern konzentrisch einlagig in optimalen Schlaglängen für gute Flexibilität verseilt.

Verwendung

Als ungeschützt verlegbare, bewegliche Leitung für schwere Beanspruchung im Freien (z. B. auf Baustellen) usw., laut ÖVE/ÖNORM E 8065 ist diese Leitung auch für den Ex-Bereich zugelassen.

Technische Daten

Max. zulässige Betriebsspannung	750V
Prüfspannung	3000V
Durchschlagsspannung	>6000V
Mindest-Biegeradius	10-facher Leitungsdurchmesser
Betriebstemperaturbereich	-35°C bis +70°C (geprüft bis -45°C)
Bauartkennzeichnung	AT-N07V3V3-F
Standardfarbe	gelb
Farben optional	Mindestabnahmemengen auf Anfrage: schwarz, olivgrün, blau, orange, rot



Vollgummi Schuko-Verlängerungen

EDV-Nr.	Artikel-Nr.	Querschnitt (mm ²)	Stecker + Kupplung	Länge
26549	111.103152.211	3x1,5	Schuko	10 m
39932	111.103252.211	3x2,5	Schuko	10 m
25568	111.153152.211	3x1,5	Schuko	15 m
48657	111.153252.211	3x2,5	Schuko	15 m
26412	111.253152.211	3x1,5	Schuko	25 m
27973	111.253252.211	3x2,5	Schuko	25 m
30930	111.503152.211	3x1,5	Schuko	50 m
28371	111.503252.211	3x2,5	Schuko	50 m



Vollgummi CEE-Verlängerungen

EDV-Nr.	Artikel-Nr.	Querschnitt (mm ²)	Stecker + Kupplung	Länge
32262	301656.155152.57	5x1,5	CEE 5x16A	15 m
25142	301656.155252.57	5x2,5	CEE 5x16A	15 m
27970	303256.155402.57	5x4,0	CEE 5x32A	15 m
48308	301656.255152.57	5x1,5	CEE 5x16A	25 m
27108	301656.255252.57	5x2,5	CEE 5x16A	25 m
27127	303256.255402.57	5x4,0	CEE 5x32A	25 m
48658	301656.505152.57	5x1,5	CEE 5x16A	50 m
30776	301656.505252.57	5x2,5	CEE 5x16A	50 m
28350	303256.505402.57	5x4,0	CEE 5x32A	50 m



Kunststoff CEE-Verlängerungen

EDV-Nr.	Artikel-Nr.	Querschnitt (mm ²)	Stecker + Kupplung	Länge
108340	301656HG.155152.57	5x1,5	CEE 5x16A	15 m
108345	301656HG.155252.57	5x2,5	CEE 5x16A	15 m
108349	303256HG.155402.57	5x4,0	CEE 5x32A	15 m
108342	301656HG.255152.57	5x1,5	CEE 5x16A	25 m
108346	301656HG.255252.57	5x2,5	CEE 5x16A	25 m
108350	303256HG.255402.57	5x4,0	CEE 5x32A	25 m
108343	301656HG.505152.57	5x1,5	CEE 5x16A	50 m
108347	301656HG.505252.57	5x2,5	CEE 5x16A	50 m
108351	303256HG.505402.57	5x4,0	CEE 5x32A	50 m

Ausführung IP67 wasserdicht, Phasenwender, andere Längen etc. auf Anfrage!

GIFAPLUS-Leitung K35					
EDV-Nr.	Artikel-Nr.	Querschnitt (mm ²)	Kupferzahl kg/1000 m	Außen Ø (mm)	Gewicht kg/100 m
78817	43152.PLUS	3x1,5	45,0	10,1	15,82
78820	43252.PLUS	3x2,5	75,0	12,1	23,39
78821	44252.PLUS	4x2,5	100,0	12,8	27,70
78819	45152.PLUS	5x1,5	75,0	12,3	23,78
78822	45252.PLUS	5x2,5	125,0	14,6	34,42
78823	45402.PLUS	5x4,0	200,0	17,1	49,81
78824	45602.PLUS	5x6,0	300,0	19,6	68,28

Kostenlos bedrucken wir Ihr Kabel mit Ihrem Firmennamen ab einer Bestellmenge von 100 m pro Dimension (siehe Seite 11).

GIFAS-Thermoflex-Leitung feinstdrätig



Hochflexible Steuerleitung, kälteflexibel in Anlehnung an H05VV-F. Energieleitung in Anlehnung an VDE 0295 und ÖVE/ÖNORM E 8241 gefertigt.

- hohe Flexibilität auch bei tiefen Temperaturen
- hohe UV-Beständigkeit

Aufbau

Feinstdrätige, hochflexible Kupferlitze, 0,15 mm, blank, Adern konzentrisch einlagig verseilt, Spezialmantel aus thermoplastischem Kautschuk.

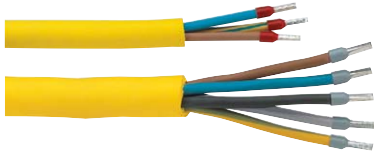
Technische Daten

Max. zulässige Betriebsspannung	500V
Prüfspannung	2000V
Durchschlagsspannung	> 12000V
Biegeradius	5-facher Leitungsdurchmesser
Betriebstemperaturbereich	bewegt: - 20°C bis + 80°C ruhend: - 35°C bis + 80°C

GIFAS-Thermoflex-Leitung					
EDV-Nr.	Artikel-Nr.	Querschnitt (mm ²)	Kupferzahl kg/1000 m	Außen Ø (mm)	Gewicht kg/100 m
14831	4210.TH.H	2x1,0	20,0	7,1	6,0
14482	4215.TH.H	2x1,5	30,0	7,7	10,0
15558	4315.TH.H	3x1,5	45,0	8,2	12,0

Kostenlos bedrucken wir Ihr Kabel mit Ihrem Firmennamen ab einer Bestellmenge von 100 m pro Dimension (siehe Seite 11).

GIFAS-Proflexx



Industrielle Gummischlauchleitung H07RN-F von sehr hoher Qualität. Diese Leitung wurde speziell für die Anforderungen auf Baustellen und im Stahlbau entwickelt. Sie weist eine hohe Resistenz gegen Schweißperlen und Funkenflug auf. Weiters ist sie gekennzeichnet durch hohe Flexibilität, Öl-, Fett-, Säuren- und Laugen- sowie Ozon- und Witterungsbeständigkeit, hohe mechanische und thermische Belastbarkeit. Beste Einreiß- und Weiterreißbeständigkeit. Das Kabel kann permanent unter Wasser verwendet werden.

Aufbau

Feindrähtige, flexible Kupferlitzen, blank, VDE geprüfte Leiterbauarten, Außenmantel aus Polychloropren silikonfrei.

Verwendung

Als ungeschützt verlegbare, bewegliche Leitung für schwere Beanspruchung im Freien (z.B. auf Baustellen) und auch für den Ex-Bereich zugelassen.

Technische Daten

Max. zulässige Betriebsspannung	750V
Prüfspannung	2500V
Biegeradius	4-facher Leitungsdurchmesser
Betriebstemperaturbereich	250.000 Biegezyklen - 30°C bis + 85°C

GIFAS-Proflexx-Leitung

EDV-Nr.	Artikel-Nr.	Querschnitt (mm ²)	Kupferzahl kg/1000 m	Außen Ø (mm)	Gewicht kg/100 m
53270	4210.GG	2x1,0	20	8,5	9,4
53276	4215.GG	2x1,5	30	9,0	12,0
53341	4225.GG	2x2,5	50	11,0	17,5
11557	4315.GG	3x1,5	45	9,5	15,0
53279	4325.GG	3x2,5	75	12,0	21,5
53283	4415.GG	4x1,5	60	12,0	19,0
72160	4425.GG	4x2,5	100	12,5	27,0
50841	4515.GG	5x1,5	75	12,2	23,0
11666	4525.GG	5x2,5	125	14,5	32,5
53187	4540.GG	5x4,0	200	17,0	47,5
54317	4560.GG	5x6,0	300	19,0	63,0
80527	45100.GG	5x10,0	500	27,2	84,0
50485	45160.GG	5x16,0	800	28,5	153,0

Kostenlos bedrucken wir Ihr Kabel mit Ihrem Firmennamen ab einer Bestellmenge von 100 m pro Dimension (siehe Seite 11).



Vollgummi Schuko-Verlängerungen

EDV-Nr.	Artikel-Nr.	Querschnitt (mm ²)	Stecker + Kupplung	Länge
52775	111.10315.GG.211	3x1,5	Schuko	10 m
74063	111.10325.GG.211	3x2,5	Schuko	10 m
65977	111.15315.GG.211	3x1,5	Schuko	15 m
81387	111.15325.GG.211	3x2,5	Schuko	15 m
64919	111.25315.GG.211	3x1,5	Schuko	25 m
61754	111.25325.GG.211	3x2,5	Schuko	25 m
66820	111.50315.GG.211	3x1,5	Schuko	50 m
61755	111.50325.GG.211	3x2,5	Schuko	50 m



Vollgummi CEE-Verlängerungen

EDV-Nr.	Artikel-Nr.	Querschnitt (mm ²)	Stecker + Kupplung	Länge
77653	301656.15525.GG.57	5x2,5	CEE 5x16A	15 m
76820	303256.15540.GG.57	5x4,0	CEE 5x32A	15 m
108366	303256.15560.GG.57	5x6,0	CEE 5x32A	15 m
61756	301656.25525.GG.57	5x2,5	CEE 5x16A	25 m
51814	303256.25540.GG.57	5x4,0	CEE 5x32A	25 m
76337	303256.25560.GG.57	5x6,0	CEE 5x32A	25 m
61757	301656.50525.GG.57	5x2,5	CEE 5x16A	50 m
83420	303256.50540.GG.57	5x4,0	CEE 5x32A	50 m
103904	303256.50560.GG.57	5x6,0	CEE 5x32A	50 m

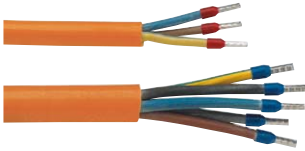


Kunststoff CEE-Verlängerungen

EDV-Nr.	Artikel-Nr.	Querschnitt (mm ²)	Stecker + Kupplung	Länge
108360	301656HG.15525.GG.57	5x2,5	CEE 5x16A	15 m
108363	303256HG.15540.GG.57	5x4,0	CEE 5x32A	15 m
108367	303256HG.15560.GG.57	5x6,0	CEE 5x32A	15 m
108372	306356HG.155160.GG.57.WD	5x16,0	CEE 5x63A	15 m
108361	301656HG.25525.GG.57	5x2,5	CEE 5x16A	25 m
108364	303256HG.25540.GG.57	5x4,0	CEE 5x32A	25 m
108368	303256HG.25560.GG.57	5x6,0	CEE 5x32A	25 m
108370	306356HG.255160.GG.57.WD	5x16,0	CEE 5x63A	25 m
108362	301656HG.50525.GG.57	5x2,5	CEE 5x16A	50 m
108365	303256HG.50540.GG.57	5x4,0	CEE 5x32A	50 m
108369	303256HG.50560.GG.57	5x6,0	CEE 5x32A	50 m
108371	306356HG.505160.GG.57.WD	5x16,0	CEE 5x63A	50 m

Ausführung IP67 wasserdicht, Phasenwender, andere Längen etc. auf Anfrage!

GIFAS-PU-Flex



Für trockene, feuchte, nasse Umgebungen bei mittlerer mechanischer Beanspruchung. Gutes Abriebverhalten des Mantels. Beständig gegen Treibstoffe, Öle, verdünnte Säuren und Laugen. Für den Einsatz auf Baustellen, Landwirtschaft, chemische Industrie, Kläranlagen, Papierfabriken etc.

- ozon- u. witterungsbeständig - hervorragende Einreiß- u. Weiterreißbeständigkeit - ausgezeichnete Flexibilität - mechanisch extrem hoch belastbar - halogenfrei

Aufbau

Feindrähtige, flexible Kupferlitzen Aderisolation aus Gummi, VDE geprüfte Leiterbauarten, Außenmantel aus Polyurethan.

Technische Daten

Max. zulässige Betriebsspannung	750V
Prüfspannung	3000V
Biegeradius	7,5-facher Leitungsdurchmesser
Betriebstemperaturbereich	- 40°C bis + 90°C

GIFAS-PU-Flex-Leitung					
EDV-Nr.	Artikel-Nr.	Querschnitt (mm ²)	Kupferzahl kg/1000 m	Außen Ø (mm)	Gewicht kg/100 m
53278	4215.PU.GUIL.H07BQ-F	2x1,5	30	8,5	8,9
53118	4315.PU.GUIL.H07BQ-F	3x1,5	45	9,0	10,9
53282	4325.PU.GUIL.H07BQ-F	3x2,5	75	10,5	15,9
53286	4515.PU.GUIL.H07BQ-F	5x1,5	75	11,0	17,1
53287	4525.PU.GUIL.H07BQ-F	5x2,5	125	13,7	25,0
53292	4540.PU.GUIL.H07BQ-F	5x4,0	200	15,5	40,6
53294	4560.PU.GUIL.H07BQ-F	5x6,0	300	17,5	53,6

Kostenlos bedrucken wir Ihr Kabel mit Ihrem Firmennamen ab einer Bestellmenge von 100 m pro Dimension (siehe Seite 11).

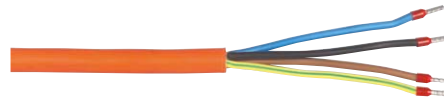


Kunststoff CEE-Verlängerungen				
EDV-Nr.	Artikel-Nr.	Querschnitt (mm ²)	Stecker + Kupplung	Länge
108415	301656HG.15525.PU.57	5x2,5	CEE 5x16A	15 m
108418	303256HG.15540.PU.57	5x4,0	CEE 5x32A	15 m
108421	303256HG.15560.PU.57	5x6,0	CEE 5x32A	15 m
108416	301656HG.25525.PU.57	5x2,5	CEE 5x16A	25 m
108419	303256HG.25540.PU.57	5x4,0	CEE 5x32A	25 m
108422	303256HG.25560.PU.57	5x6,0	CEE 5x32A	25 m
108417	301656HG.50525.PU.57	5x2,5	CEE 5x16A	50 m
108420	303256HG.50540.PU.57	5x4,0	CEE 5x32A	50 m
108423	303256HG.50560.PU.57	5x6,0	CEE 5x32A	50 m

Ausführung Vollgummi, IP67 wasserdicht, Phasenwender, andere Längen etc. auf Anfrage!



GIFAS-Thermflex-Leitung



Hohe Beständigkeit gegenüber chemischen Einwirkungen von Ozon, Mineralien, verdünnten Säuren und Laugen. Hohe, mechanische Belastbarkeit garantiert eine sehr lange Nutzungsdauer.

Aufbau

Feindrähtige Kupferlitzen, blank nach VDE 0295 Klasse 5.

Isolation

Vernetztes Polymer nach VDE 207 Teil 24 HI 2 flammwidrig. Außenmantel aus vernetztem Polymer nach VDE 0207 Teil 24 HM2 flammwidrig. Mantelfarbe orange.

Brandverhalten

Geringe Brandfortleitung, minimale Rauchentwicklung, halogenfrei, silikonfrei, ölbeständig, flammwidrig.

Verwendung / Anwendungsbereiche

Als Anschluss- und Verbindungsleitung
- chemische Fabriken - Stahl- und Aluminiumwerke - Papierfabriken
- Pharmaindustrie - Maschinenbau - Automobilindustrie

Technische Daten

Biegeradius	10-facher Leitungsdurchmesser
Betriebstemperaturbereich	bewegt - 20°C bis + 130°C
Betriebstemperaturbereich	fest verlegt - 35°C bis + 130°C
Netzspannung	300 / 500V
Prüfspannung	3000V

GIFAS-Thermflex-Leitung					
EDV-Nr.	Artikel-Nr.	Querschnitt (mm ²)	Kupferzahl kg/1000 m	Außen Ø (mm)	Gewicht kg/100 m
11507	4215.THERMFLEX	2x1,5	30	6,4	8,5
11550	43075.THERMFLEX	3x0,75	22,5	5,9	6,0
11571	4315.THERMFLEX	3x1,5	45	6,8	9,2
27535	4325.THERMFLEX	3x2,5	75	8,3	15,3
11616	4415.THERMFLEX	4x1,5	60	7,6	11,5
11629	4425.THERMFLEX	4x2,5	100	9,2	18,5
11655	4515.THERMFLEX	5x1,5	75	8,3	15,0
11671	4525.THERMFLEX	5x2,5	125	10,1	23,0
26989	4715.THERMFLEX	7x1,5	105	10,0	23,5

Kostenlos bedrucken wir Ihr Kabel mit Ihrem Firmennamen ab einer Bestellmenge von 100 m pro Dimension (siehe Seite 11).

GIFAS-Thermoflex-Geräteanschlussleitung



Ausführung

Thermoflex-Leitungen mit feinstdrähtigem, hochflexiblem Leiteraufbau und einseitig angespritztem Konturen- bzw. Schuko-stecker 16A 230V mit doppeltem Erdungsschutzsystem.

Das für den Anschluss vorgesehene Ende ist 50 mm abgemantelt, abisoliert und mit Aderendhülsen versehen.

Thermoflex-Geräteanschlussleitung				
EDV-Nr.	Artikel-Nr.	Querschnitt (mm ²)	Stecker	Länge
25314	K.3.4210.TH.H	2x1,0	Konturenstecker	3 m
25320	K.5.4210.TH.H	2x1,0	16A 230V für schutzisolierte Geräte	5 m
25313	K.10.4210.TH.H	2x1,0		10 m
25335	K.3.4215.TH.H	2x1,5	Konturenstecker	3 m
25348	K.5.4215.TH.H	2x1,5	16A 230V für schutzisolierte Geräte	5 m
25328	K.10.4215.TH.H	2x1,5		10 m
25360	S.3.4315.TH.H	3x1,5		3 m
25361	S.5.4315.TH.H	3x1,5	Schuko-stecker 16A 230V	5 m
25316	S.10.4315.TH.H	3x1,5		10 m

Kabelbedruckung bei einer Abnahme ab 25 Stück pro Dimension möglich (siehe Seite 11).

GIFAS-Proflexx-Geräteanschlussleitung



Ausführung

Proflexx-Leitungen mit einseitig angespritztem Konturen- bzw. Schuko-stecker 16A 230V, spritzwassergeschützt und mit doppeltem Erdungsschutzsystem.

Das für den Anschluss vorgesehene Ende ist 50 mm abgemantelt, abisoliert und mit Aderendhülsen versehen.

Proflexx-Geräteanschlussleitung				
EDV-Nr.	Artikel-Nr.	Querschnitt (mm ²)	Stecker	Länge
50654	K.3.4210.GG	2x1,0	Konturenstecker	3 m
50655	K.5.4210.GG	2x1,0	16A 230V für schutzisolierte Geräte	5 m
50656	K.10.4210.GG	2x1,0		10 m
50657	K.3.4215.GG	2x1,5	Konturenstecker	3 m
50658	K.5.4215.GG	2x1,5	16A 230V für schutzisolierte Geräte	5 m
50659	K.10.4215.GG	2x1,5		10 m
50660	S.3.4315.GG	3x1,5		3 m
50661	S.5.4315.GG	3x1,5	Schuko-stecker 16A 230V	5 m
50662	S.10.4315.GG	3x1,5		10 m

Kabelbedruckung bei einer Abnahme ab 25 Stück pro Dimension möglich (siehe Seite 11).



Die GIFAS-Geräteanschlussleitung und die dazugehörige GIFAS-Einbausteckdose im gesteckten Zustand IPX4.

Gemäß Normung DIN VDE 0100 bzw. ÖVE/ÖNORM E 8001, Baustellen, Provisorien, feuchte und nasse Räume, landwirtschaftliche Anlagen, Anlagen im Freien, Marinas, Schwimmbäder und ähnliche Bereiche, etc.

GIFAS-Spiralkabel



Ausführung

Spiralkabel mit beidseitig 200 mm gestreckten Enden, Adern 40 mm abgemantelt, abisoliert und mit Aderendhülsen versehen.

Außenmantel: Polyurethan
Aderisolation: PVC

Technische Daten

Betriebstemperaturbereich -30°C bis +80°C
Nennspannung 300 / 500V bis 1,0 mm²
450 / 750V ab 1,5 mm²
Prüfspannung 3000V

GIFAS-Spiralkabel

EDV-Nr.	Artikel-Nr.	Querschnitt (mm ²)	Wendellänge	ausziehbar auf ca.	Außenmantelfarbe
10455	SPK.0,9.4210	2x1,0	0,9 m	3,0 m	schwarz
10477	SPK.0,6.4215	2x1,5	0,6 m	2,0 m	gelb
10458	SPK.0,9.4315	3x1,5	0,9 m	3,0 m	schwarz
10451	SPK.0,6.44075	4x0,75	0,6 m	2,0 m	schwarz
20156	SPK.0,5.4515	5x1,5	0,5 m	4,0 m	gelb

GIFAS-Spiralkabel mit einseitig angespritztem Winkelstecker

EDV-Nr.	Artikel-Nr.	Querschnitt (mm ²)	Wendellänge	ausziehbar auf ca.	Außenmantelfarbe
10456	SPK.0,9.4210.WS	2x1,0	0,9 m	3,0 m	schwarz
10459	SPK.0,9.4315.WS	3x1,5	0,9 m	3,0 m	schwarz

Auf Wunsch auch in anderen Dimensionen und Längen lieferbar.

GIFAS-Erdungsspiralkabel / Erdungskabel



Besonderheiten

Der grün/gelbe Außenmantel des GIFAS-Erdungsspiralkabels besteht aus Polyether-Polyurethan und ist somit Cadmium- und FCKW-frei, halogen- und silikonfrei. Der Außenmantel ist ölbeständig nach VDE 0472 Teil 803, seewasserbeständig, bruch- und schlagfest, termitenbeständig, ozonbeständig sowie weitgehend beständig gegenüber Säuren-, Laugen- und Lösungsmitteln. Die spezifischen Materialeigenschaften sind ein geringes Gewicht, Temperatur- und Korrosionsfestigkeit. Das hochflexible Kabel zeichnet sich durch hohe Schlagfestigkeit bei extrem niedrigen und hohen Temperaturen und durch die ausgezeichnete Druckfestigkeit bei geringer Wandstärke aus.

Anwendungsbereiche

Regel-, Mess-, Steuer- und Labortechnik - Chemische Industrie - Medizin und Elektrotechnik - Automobilindustrie - Apparatebau - Pneumatik und Hydraulik - Lebensmittelindustrie

Technische Daten

Betriebstemperaturbereich -40°C bis +80°C (kurzzeitig +100°C)
Betriebsspannung 1000V
Prüfwechselspannung 3500V
Litzenaufbau feinstdrähtig, Klasse 6
Einzelleiter EL Cu 58 F 21 blankweich
Leiterwiderstand nach DIN VDE 0295, IEC 60228
Kabeldurchmesser 10 mm
Wendellänge ca. 600 mm
ausgezogene Länge ca. 5.000 mm

GIFAS-Erdungsspiralkabel mit Erdklemmen verchromt

EDV-Nr.	Artikel-Nr.	Querschnitt (mm ²)
74614	SPK.ERD.5M.4160.GN.GE.608.KS.M8	6
74613	SPK.ERD.5M.4160.GN.GE.2x608	6
74618	SPK.ERD.5M.41100.GN.GE.608.KS.M8	10
74615	SPK.ERD.5M.41100.GN.GE.2x608	10

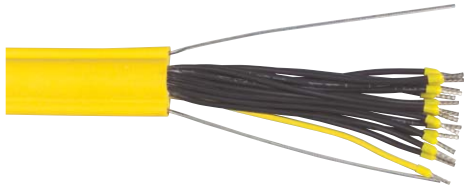
GIFAS-Erdungsspiralkabel mit Erdklemmen Edelstahl

EDV-Nr.	Artikel-Nr.	Querschnitt (mm ²)
77971	SPK.ERD.5M.4160.GN.GE.608.INOX.KS.M8	6
75849	SPK.ERD.5M.4160.GN.GE.2X608.INOX	6
75848	SPK.ERD.5M.41100.GN.GE.608.INOX.KS.M8	10
77972	SPK.ERD.5M.41100.GN.GE.2X608.INOX	10

GIFAS-Erdungskabel (Meterware)

EDV-Nr.	Artikel-Nr.	Querschnitt (mm ²)	Kupferzahl kg / 1000 m
106306	41160.GN/GE	16,0	160

GIFAS-Kranflex-Leitung



Kran- und Aufzugssteuerleitung
 PVC-Außenmantel in kälteflexibler Spezialausführung mit zwei außenliegenden Stahlseil-Tragelementen, die mit dem Mantel fest verbunden sind.

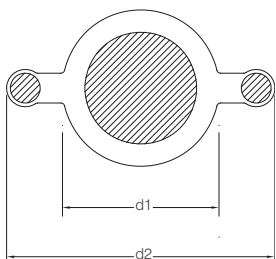
Aufbau

- bei Kran- und Förderanlagen an Steuer- und Druckknopftastern
- in Stahlwerken
- als freitragende Schachtleitung
- in Hochregalanlagen

Technische Daten

Aderkennzeichnung	einfarbig, fortlaufend nummeriert nach VDE 0293, mit Schutzleiter
Betriebstemperaturbereich	bewegt: - 30°C bis + 70°C
Betriebstemperaturbereich	ruhend: - 40°C bis + 70°C
Biegeradius	bei Wechselbiegungen 12x Leitungsdurchmesser
Max. zulässige Betriebsspannung	500V
Prüfspannung	3000V
Isolationswiderstand	min. 20MΩ
Tragkraft	bis 135 kg absolut unbedenklich, kritischer Punkt liegt bei 190 kg (Eigengewicht ist zu beachten)

GIFAS-Kranflex-Leitung					
EDV-Nr.	Artikel-Nr.	Querschnitt (mm²)	Kupferzahl kg/1000 m	Außen Ø ca. (mm) d1 d2	Gewicht kg / 100 m
44532	41810.2TY	18x1,0	180	17,0 / 32,0	52,8
44534	42510.2TY	25x1,0	250	21,0 / 36,0	66,0



Kabelbedruckung



Bedruckungsmöglichkeiten Kabel Meterware

Kostenlos bedrucken wir Ihr Kabel ab einer Bestellmenge von 100 m pro Dimension mit:

- Firmennamen
- Metrierung
- Harmonisierte Kabeltypbezeichnung (zB: H07RN-F 5G2,5).

Gegen einen Aufpreis bedrucken wir Ihr Kabel ab einer Bestellmenge von 100 m pro Dimension auch mit:

- Firmenlogo (vom Kunden beigestellt, schwarz / weiß, jpg-Format, mind. 100 dpi)
- Inventarnummer
- Bar-Code.

Bedruckungsmöglichkeiten Geräteanschlussleitungen

Gegen einen Aufpreis bedrucken wir Ihre Geräteanschlussleitungen bei einer Abnahme von mind. 25 Stk. pro Kabeldimension mit:

- Firmennamen
- Harmonisierte Kabeltypbezeichnung (zB: H07RN-F 3G1,5).
- Firmenlogo (vom Kunden beigestellt, schwarz / weiß, jpg-Format, mind. 100 dpi)
- Inventarnummer
- Bar-Code.

Vorteile

- Keine Verwechslungen
- Diebstahlschutz
- Einfaches Ablängen
- Überprüfung der Kabellänge
- Eindeutige Zuordnung lt. ÖVE/ÖNORM E 8701 bzw. DIN VDE 0701 / 0702

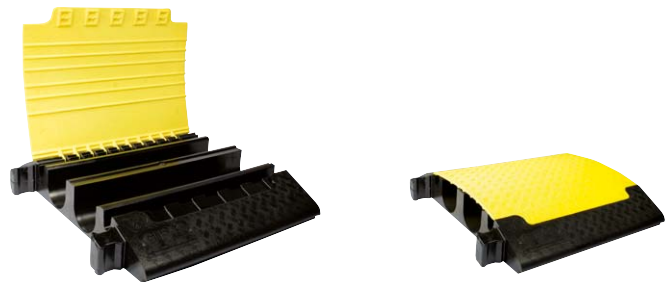
Kabelbedruckung

EDV-Nr.	Artikel-Nr.	Bezeichnung
104564	INKJET.AUFDRUCK.LOGO	Aufdruck schwarz, Kundenlogo nach Vorlage
104565	INKJET.AUFDRUCK.INVENTARNUMMER	Aufdruck schwarz, Inventarnummer nach Vorlage
104566	INKJET.AUFDRUCK.BAR-CODE	Aufdruck schwarz, Barcode nach Vorlage

Kabel- und Schlauchbrücken



Kabelbrücke - MEGA



Die wesentlichen Produktvorteile auf einen Blick

- schnelles Verlegen durch Stecksystem
- vielseitig einsetzbar
- endlos verlängerbar
- problemlos nachrüstbar
- bruchstark
- hoch belastbar
- abriebfest
- rutschfest
- isolierend
- temperaturbeständig
- witterungsunempfindlich
- lösungsmittel-, benzin-, öl- und tausalzbeständig
- hohe Lebensdauer

Technische Daten

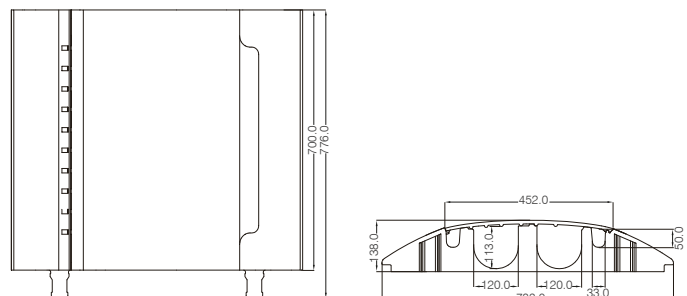
Material Unterteil / Oberteil	Polyurethan (schwarz) / Polyethylen (gelb)
Kabelkanäle	Anzahl: 4 Kanäle
	Breite: 33 / 120 / 120 / 33 mm
	Höhe: 50 / 113 / 113 / 50 mm
Abmessungen L x B x H	700 x 783 x 139 mm
Gewicht	ca. 30,5 kg
Belastung	bis 6 t / 400 cm ²
Feuerbeständigkeit	gemäß DIN 4102 – B2

Kabelbrücke - MEGA

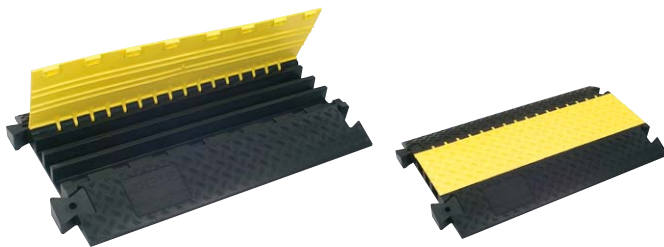
EDV-Nr.	Artikel-Nr.
81902	KABELBRÜCKE.750.700.145.MEGA

GIFAS-Kabel- und Schlauchbrücken für die verschiedensten Einsatzbereiche

- Baustellen
- Straßen
- Gehwege
- Öffentliche Plätze
- Vergnügungszentren
- Schausteller
- Messen
- Konzerthallen
- Fest- und Sportplätze
- Open-Air-Veranstaltungen
- Film, Funk und Fernsehen
- Werkshallen
- Firmengelände
- Flugplätze
- Häfen
- Katastropheneinsätze
- Militär
- Feuerwehr
- uvm.



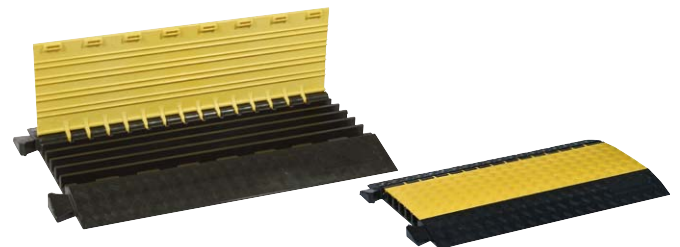
Kabelbrücke - PROTECT



Technische Daten

Material Unterteil / Oberteil Polyurethan (schwarz) / Polyethylen (gelb)
 Kabelkanäle Anzahl: 3 Kanäle
 Breite: 53 / 46 / 58 mm
 Höhe: 50 mm
 Abmessungen L x B x H 1000 x 600 x 75 mm
 Gewicht ca. 22 kg
 Belastung 5 t / 400 cm²
 Feuerbeständigkeit gemäß DIN 4102 – B2

Kabelbrücke - MIDI



Technische Daten

Material Unterteil / Oberteil Polyurethan (schwarz) / Polyethylen (gelb)
 Kabelkanäle Anzahl: 5 Kanäle
 Breite: 35 mm
 Höhe: 36 mm
 Abmessungen L x B x H 870 x 535 x 55 mm
 Gewicht ca. 12 kg
 Belastung bis 5 t / 400 cm²
 Feuerbeständigkeit gemäß DIN 4102 – B2

Kabelbrücke - PROTECT

EDV-Nr.	Artikel-Nr.
67898	KABELBRÜCKE.1000.600.75.PROTECT Kabelbrücke inkl. 2 Stück Verbindungszapfen

Kabelbrücke - MIDI

EDV-Nr.	Artikel-Nr.
72205	KABELBRÜCKE.870.542.52.MIDI

Zubehör Kabelbrücke - Protect



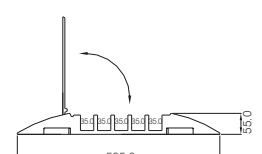
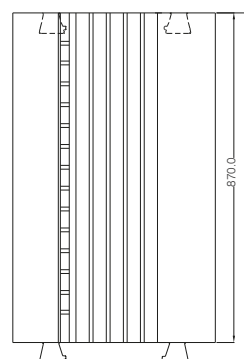
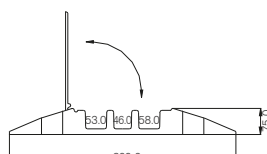
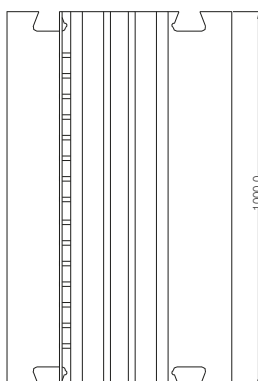
Endstück mit Kabelausgang,
reduziert die Stolpergefahr



Verbindungszapfen
(1 Paar als Ersatz)

Zubehör Kabelbrücke - PROTECT

EDV-Nr.	Artikel-Nr.
67899	KABELBRÜCKE.ENDSTÜCK.PROTECT
67940	KABELBRÜCKE.VERBINDUNGSZAPFEN.GIFAS.1P



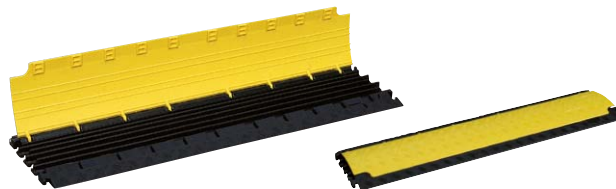
Kabelbrücke - PROTECT MINI



Technische Daten

Material Unterteil / Oberteil Polyurethan (schwarz) / Polyethylen (gelb)
 Kabelkanäle Anzahl: 3 Kanäle
 Breite: 35 mm
 Höhe: 30 / 30 / 30 mm
 Abmessungen L x B x H 1000 x 290 x 48 mm
 Gewicht ca. 6 kg
 Belastung bis 2 t / 400 cm²
 Feuerbeständigkeit gemäß DIN 4102 – B2

Kabelbrücke - MICRO



Technische Daten

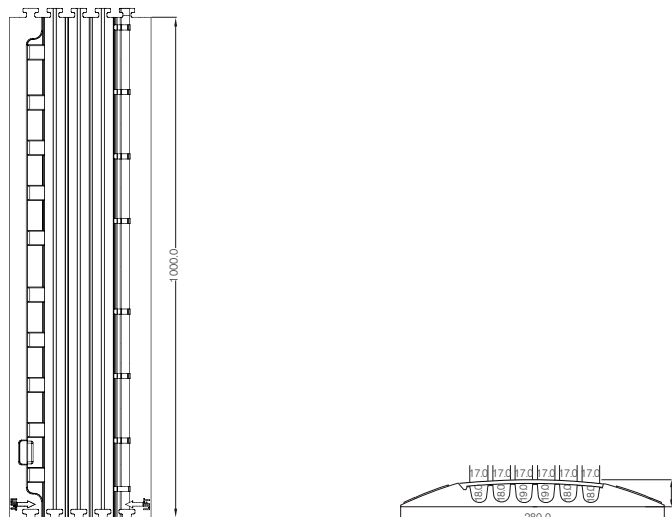
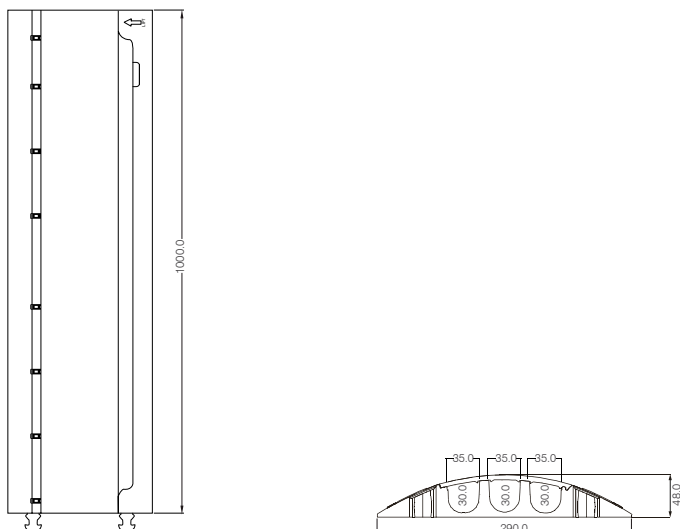
Material Unterteil / Oberteil Polyurethan (schwarz) / Polyethylen (gelb)
 Kabelkanäle Anzahl: 6 Kanäle
 Breite: 17 mm
 Höhe: 18 / 18 / 19 / 19 / 18 / 18 mm
 Abmessungen L x B x H 1000 x 280 x 32 mm
 Gewicht ca. 4,4 kg
 Belastung bis 2 t / 400 cm²
 Feuerbeständigkeit gemäß DIN 4102 – B2

Kabelbrücke - PROTECT MINI

EDV-Nr.	Artikel-Nr.
86042	KABELBRÜCKE.1000.290.48.PROTECT.MINI

Kabelbrücke - MICRO

EDV-Nr.	Artikel-Nr.
89207	KABELBRÜCKE.1000.280.32.MICRO



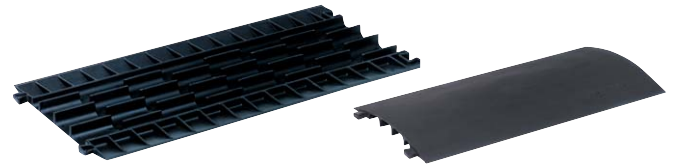
Kabelbrücke - JUNIOR



Technische Daten

Material Unterteil / Deckel Polyurethan / ABS
 Kabelkanäle Anzahl: 3 Kanäle
 Breite: 17 / 23 / 17 mm
 Höhe: 24 mm
 Abmessungen L x B x H 1000 x 250 x 34 mm
 Gewicht ca. 2,4 kg
 Belastung bis 680 kg / 400 cm²
 Feuerbeständigkeit Klasse 1 UNI 9174 und UNI 8457

Kabelbrücke - MINI

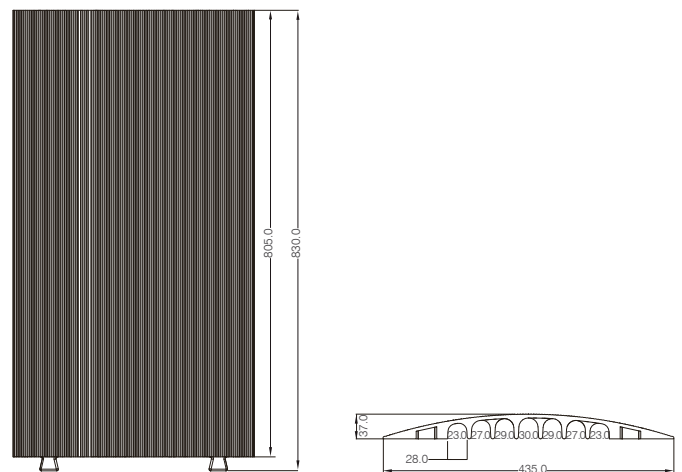
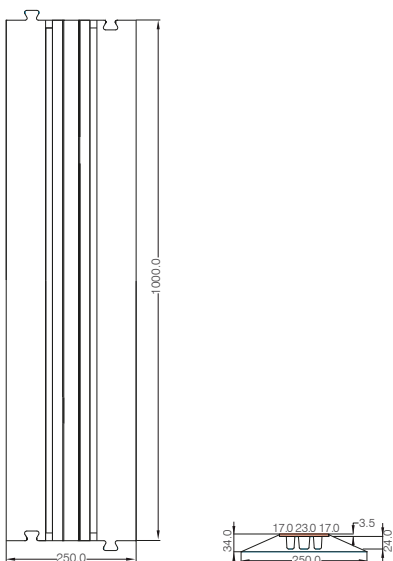


Technische Daten

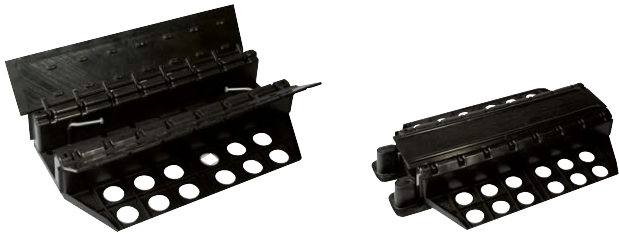
Material Thermoplastisches Polyurethan
 Kabelkanäle Anzahl: 7 Kanäle
 Breite: 28 mm
 Höhe: 23 / 27 / 29 / 30 / 29 / 27 / 23
 Abmessungen L x B x H 805 x 435 x 37 mm
 Gewicht ca. 3,5 kg
 Belastung Fußgänger und Fahrräder

Kabelbrücke - JUNIOR	
EDV-Nr.	Artikel-Nr.
61677	KABELBRÜCKE.1000.250.3.JUNIOR

Kabelbrücke - MINI	
EDV-Nr.	Artikel-Nr.
72948	KABELBRÜCKE.800.435.40.MINI



Kabelkanal unterirdisch - SUBTERRA



Technische Daten

Material	Polyamid / Polyurethan
Kabelkanäle	Anzahl: 1 Kanal Breite: 113 mm Höhe: 100 mm
Abmessungen L x B x H	760 x 570 x 150 mm
Gewicht	ca. 14 kg
Belastung	bis 9 t / 400 cm ²
Feuerbeständigkeit	gemäß DIN 4102 – B2

Schlauchbrücke



Technische Daten

Material	Hartgummi
Kabelkanäle	Anzahl: 2 Kanäle Breite: 80 mm Höhe: 90 mm
Abmessungen L x B x H	860 x 300 x 110 mm
Gewicht	ca. 11 kg
Belastung	40 t
Ausführung	ähnlich DIN 14820
Steigungswinkel	ca. 15°

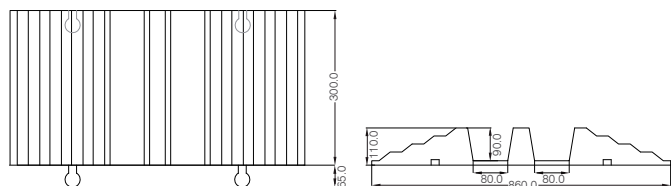
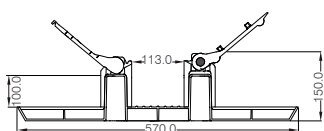
Für Feuerwehren zur Verlegung von 2 Stk. B- und C-Schläuchen!

Kabelkanal - SUBTERRA

EDV-Nr.	Artikel-Nr.
84237	KABELBRÜCKE.760.570.150.SUBTERRA

Schlauchbrücke

EDV-Nr.	Artikel-Nr.
45466	SCHLAUCHBRÜCKE.865X307MM Schlauchbrückegarnitur = 2 Stück



Anwendungsbeispiele / Kundenlösungen



NEHMEN SIE MIT UNS KONTAKT AUF

Technische Änderungen vorbehalten 05/2022/1.0



GIFAS
ELECTRIC

GIFAS ELECTRIC
Gesellschaft m.b.H
Strass 2
5301 Eugendorf
AUSTRIA

www.gifas.at
verkauf@gifas.at
+43 6225/7191-0
+43 6225/7191-561
+49 8654/404-2000