

BLAULICHT PRODUKTE

FÜR DEN ERNSTFALL

GIFAS
E L E C T R I C

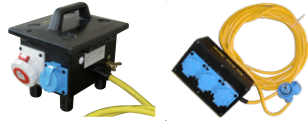
QUALITÄT MIT SYSTEM



Mobile Vollgummi-Verteiler

Seite 4 - 5

Baureihe 6200 Baureihe 2516



Seite 4 Seite 5

Prüf- und Meßeinheiten

Seite 6

EasyCHECK 2 Reader



Seite 6 Seite 7

Arbeitsleuchten

Seite 8 - 13

PrimaLED SpotLED 24 StreamLED PLAZA FlatLED FLOOD Industrie-LED AlphaLUX



Seite 8 Seite 9 Seite 10 - 11 Seite 12 Seite 13

Großflächenleuchten / Stative

Seite 14 - 16

ApolloLED2N ApolloLED ECO Leuchtenstativ ApolloLED ECO GIFAS DiscLED



Seite 14 Seite 15 Seite 16

Akkuleuchten

Seite 17 - 20

G40R FlashLED 2 G80RI SunLED G7 GIFAS TorchLED PELI 7060 LED



Seite 17 Seite 18 Seite 19 Seite 20

**Batterie- und
Akkuleuchten**

**Batterie- und
Akkuleuchten**



Seite 20 - 24

LED Lenser FlashLED



Seite 22 - 24

Seite 24

**GIFAS-Vollgummi-
Leitungsroller**

Seite 25

Vollgummi-
Leitungsroller

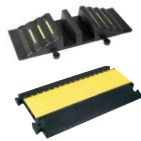


Seite 25

Schlauchbrücke

Seite 26

Schlauchbrücke
Kabelbrücke



Seite 26

Zubehör -
PROTECT



Seite 26

Steckverbindungen

Seite 27

Schutzkontakt-
Steckverbindungen Kunststoff-CEE-
Steckverbindungen



Seite 27

Seite 27

**Produktübersicht /
Anwendungs-
beispiele**

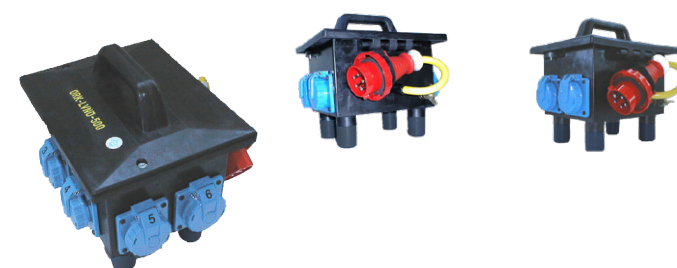
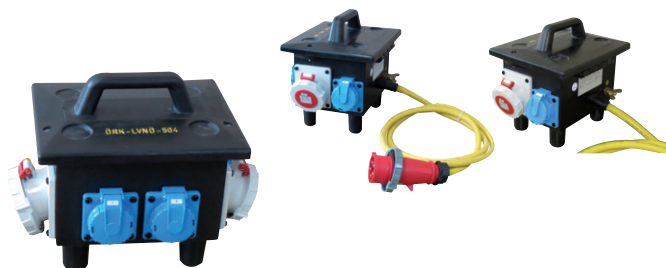
Anwendungs-
beispiele Produktübersicht



Seite 30 - 31

Mobiler Vollgummi-Verteiler Baureihe 6200

Mobiler Vollgummi-Verteiler Baureihe 6200



Abmessungen

280 x 230 x 241 mm (L x B x H)

Abmessungen

280 x 230 x 241 mm (L x B x H)

Ausführung

Das Gehäuseunterteil ist aus einem Stück gefertigt und ergibt mit dem obenliegenden Deckel und dem eingelegten, breiten Dichtungsring einen mobilen Verteiler in schwallwassergeschützter Ausführung. Unempfindlich gegenüber Schweiß- und Funkenregen. Rascher und problemloser Zugriff zum Sicherungsmaterial wird durch 2 Verschlusssschrauben auch im gesteckten Zustand gewährleistet. Der Verteiler ist mit einem Vollgummi-Tragegriff ausgestattet.

Ausführung

Das Gehäuseunterteil ist aus einem Stück gefertigt und ergibt mit dem obenliegenden Deckel und dem eingelegten, breiten Dichtungsring einen mobilen Verteiler in schwallwassergeschützter Ausführung. Unempfindlich gegenüber Schweiß- und Funkenregen. Rascher und problemloser Zugriff zum Sicherungsmaterial wird durch 2 Verschlusssschrauben auch im gesteckten Zustand gewährleistet. Der Verteiler ist mit einem Vollgummi-Tragegriff ausgestattet.

Zugang

3 m GIFAS-Proflexx-Kabel H07RN-F 5x6,0 mm² mit montiertem Kunststoff-CEE-Stecker 5x32A 400V IP67 mit Abdeckkappe und Bajonettverschluss.

Zugang

3 m GIFAS-Proflexx-Kabel H07RN-F 5x2,5 mm² mit montiertem Kunststoff-CEE-Stecker 5x16A 400V IP67 mit Bajonettverschluss.

Bestückung

1/Kunststoff-CEE-Steckdose 5x32A 400V IP67 mit Bajonettverschluss.
1/Kunststoff-CEE-Steckdose 5x16A 400V IP67 mit Bajonettverschluss.
3/Schukosteckdosen 16A 230V IP68 mit Abdeckkappe und Bajonettverschluss.

Bestückung

6/Schukosteckdosen 16A 230V IP68 mit Abdeckkappe und Bajonettverschluss.

Absicherung

1/LS-Schalter 3pol. 16A
3/LS-Schalter 1pol. 16A
1/FI-Schutzschalter 4pol. 40/0,03A thermisch

Absicherung

6/LS-Schalter 1pol. 16A
1/FI-Schutzschalter 4pol. 40/0,03A

Verteiler betriebsfertig verdrahtet, zusätzlich mit einer Erdungsschraube ausgeführt.

Verteiler betriebsfertig verdrahtet, zusätzlich mit einer Erdungsschraube ausgeführt.

Verteiler stapelbar!

Verteiler stapelbar!

Inkl. kostenloser Gravur (max. 20 Buchstaben).

Inkl. kostenloser Gravur (max. 20 Buchstaben).

Schutzart gesamter Verteiler: IP65

Schutzart gesamter Verteiler: IP65

EDV-Nr.	Art.-Nr.
69836	62HG323.193.WD.7.0,03.XFF&G.ROTES.KREUZ

EDV-Nr.	Art.-Nr.
69839	62HG1696.WD.7.0,03.F&G.ROTES.KREUZ

CE T

CE T

Weiter Modelle und Informationen finden Sie in unserem Folder - Kapitel 4 oder auf unserer Homepage - Download.

03/2022/1.0

Mobiler Vollgummi-Klein-Verteiler Baureihe 2516



Abmessungen

250 x 160 x 90 mm (L x B x H)

Ausführung

Gehäuse aus vulkanisiertem, selbstverlöschendem Butyl-Kautschuk, beständig gegen Öle, verschiedene Säuren und Laugen. Unempfindlich gegenüber Schweiß- und Funkenregen.

Besondere Eigenschaften

- hohe Beständigkeit gegen Umwelteinflüsse und chemische Einflüsse
- keine Korrosion
- halogen-, silikonfrei
- UV-, ozonbeständig
- hohe, mechanische Festigkeit
- keine Kondenswasserbildung bei starken Temperaturschwankungen
- die V4A-Befestigungsschrauben für das Polycarbonatoberteil sind unverlierbar

Zugang

10 m GIFAS-Proflexx-Kabel H07RN-F 3x2,5 mm² mit montiertem Schuko-stecker 16A 230V IP68 mit Abdeckkappe und Bajonettverschluss.

Bestückung

3/Schuko-steckdosen 16A 230V IP68 mit Abdeckkappe und Bajonettverschluss.

Ohne Absicherung!

Verteiler betriebsfertig verdrahtet.

Inkl. kostenloser Gravur (max. 20 Buchstaben).

Schutzart gesamter Verteiler: IP65



EDV-Nr.	Art.-Nr.
48254	2516.3X309.IP68.10M.111.GRAVUR



Weiter Modelle und Informationen finden Sie in unserem Folder - Kapitel 4 oder auf unserer Homepage - Download.

Stationäre und fahrbare Funktions- und Sicherheitsprüfanlagen



Beispiele für mögliche Funktionen

Motor- und Gerätetest

- Spannungsmessung 0–500VAC inkl. Umschalter
- Strommessung mit Wahlschalter 15/25/50A
- Wendeschalter
- Stern-Dreieckschalter auf Laborbuchsen
- Prüfsteckdosen und Laborbuchsen

Regelbare Gleich- und Wechselspannung

- Ringkernstelltrafo 0-260V
- Wechselspannungsabgang bis 10A
- Gleichspannungsabgang über Brückengleichrichter

Sonderspannungen

- 50V / 200Hz Prüfteil

Durchgangsprüfer

- Optische und akustische Anzeige
- Einstellbarer Ansprechschwellwert (bis 10Ω/100Ω/1kΩ/1MΩ)

Sicherheitsbeschaltung

- Fehlerstromschutzschalter 30mA
- NOT-AUS-Schalter mit Schlüsselentriegelung

Kabelprüfeinheit

- Prüfung von Verlängerungsleitungen auf Durchgang, Kurzschluss und Phasenfolge für Steckvorrichtungen.

EasyCHECK 2

- Gerätestecker integriert oder als mobiles Einzelgerät mit Verbindung zur Prüfanlage
- Funktionen – siehe Detailbeschreibung Seite 4

Ein Umschalter ermöglicht den wahlweisen Betrieb der Prüfsteckdosen für die Kabelprüfung oder die Geräteprüfung mittels EasyCHECK 2 .

Stationäre und fahrbare Funktions- und Sicherheitsprüfanlagen werden nach kundenspezifischen Anforderungen gefertigt um eine optimale Ausführung zu ermöglichen.

Planen Sie mit unseren Technikern Ihre angepasste Prüfanlage.

EasyCHECK 2 Prüf- und Messeinheit



Abmessungen

430 x 290 230mm (L x B x H)

Das Messgerät inklusive aller Erweiterungen ist zum mechanischen Schutz in einen Aluminiumkoffer eingebaut. Im Deckel des Koffers befinden sich geeignete Taschen für die Aufnahme des Zubehörs und der Bedienungsanleitung.

Eingestellte Grenzwerte nach

ÖVE/ÖNORM E 8701-1
 ÖVE/ÖNORM E 8701-2-2
 DIN VDE 0701
 DIN VDE 0702

Grundfunktionen

A-Messung: Schutzleiterwiderstand (4Punkt-Widerstandsmessung)

Messbereich: 20mΩ – 2.000 mΩ
 Messgenauigkeit: 200mΩ – 2.000mΩ +/-5% +/-2Digit (bei Verwendung mit KELVIN-Messzange)

B-Messung: Isolationswiderstand

Messbereich: 0,1MΩ – 10MΩ
 Messgenauigkeit: 0,1MΩ – 10MΩ +/-5% +/-2Digit

C-Messung: Ersatzableitstrom

Messbereich: 0,2mA – 20mA
 Messgenauigkeit: 0,2mA – 20mA +/-5% +/-2Digit

D-Messung: Berührungsstrom – Direktes Messverfahren

Messbereich: 0,2mA – 20mA
 Messgenauigkeit: 0,2mA – 20mA +/-5% +/-2Digit

E.1-Messung: Schutzleiterstrom – Direktes Messverfahren

Messbereich: 0,2mA – 20mA
 Messgenauigkeit: 0,2mA – 20mA +/-5% +/-2Digit

E.2-Messung: Schutzleiterstrom – Differenzstrommessverfahren mittels Strommesszange

Messbereich: 0,2mA – 20mA
 Messgenauigkeit: 0,2mA – 20mA +/-10% +/-2Digit

F-Messung: Funktionsprüfung / Leistungsmessung (Scheinleistung)

Messbereich U: 0 – 250VAC (TRMS)
 Messgenauigkeit U: +/-10% +/-2Digit
 Messbereich I: 0,1 – 16A (TRMS)

EDV-Nr.	Artikel-Nr.
117618	PK2.EC2.KPR.31.1.2CEE400V.M

CE

Weiter Modelle und Informationen finden Sie in unserem Folder - Kapitel 6 oder auf unserer Homepage - Download.

Option - Barcode-Reader



Der Barcode-Reader mit USB-Anschluss ermöglicht das Einlesen von Barcode Etiketten. Dadurch wird jedes Gerät eindeutig identifiziert und die zugeteilten Messungen werden freigegeben.

Dekodiermöglichkeiten

Automatische Erkennung aller Standard Linearcodes und linearer GS1 DataBar(TM) Codes Erweiterter Leseabstand mit bis zu 60 cm

Technische Daten

Schnittstelle USB, Kabellänge 2 m
 LED Klassifizierung IEC 60825-1 Class 1 LED Produkt
 Schutzklasse IP52
 Abmessungen 181 x 71 x 100 mm
 Gewicht 169g

EDV-Nr.	Artikel-Nr.
134896	EC2.READER.BARCODE.USB.2M
87989	EC2/10. BARCODEETIKETT. 51X25MM



Barcode-Etikett

Option - RFID-Reader



Der RFID-Reader mit USB-Anschluss ermöglicht das Einlesen RFID-Code-Etiketten. Dadurch wird jedes Gerät eindeutig identifiziert und die zugeteilten Messungen werden freigegeben.

Dekodiermöglichkeiten

13,56 MHz Transponder nach ISO 15693, ISO 14443-3, ISO14443-4, MIFARE Ultralight®, MIFARE® Classic (1K / 4K), MIFARE DESFire®

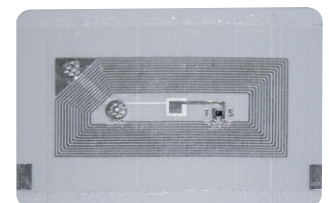
Technische Daten

Schnittstelle USB, Kabellänge 2 m
 Abmessungen 240 x 120 x 35 mm

EDV-Nr.	Artikel-Nr.
134899	EC2.READER.RFID.HF.USB.2M
87988	EC2/10.RFID.ETIKETT.19X37MM
87987	EC2/10.RFID.ETIKETT.45X30MM



RFID-Etikett - Vorderseite



RFID-Etikett - Rückseite

Weiter Modelle und Informationen finden Sie in unserem Folder - Kapitel 6 oder auf unserer Homepage - Download.

Prima-LED Akkuleuchte



Das bewährte Konzept des Prima Flächenstrahlers gibt es jetzt mit der innovativen LED-Technologie. Somit profitieren Sie von allen Vorteilen, welche die LED-Technik zu bieten hat!

Die PrimaLED ist eine technisch ausgereifte, professionelle Leuchte mit großer Lichtleistung und geringem Energieverbrauch.

Diese Arbeitsleuchte garantiert eine optimale Flächenausleuchtung durch blendfreies und gleichmäßig verteiltes Licht. Zudem bietet sie verschiedene Aufstellmöglichkeiten für jeden Einsatz: hängend, liegend oder stehend!

- Voller Lichtstrom steht sofort zur Verfügung
- Geringer Energieverbrauch bei hoher Lichtausbeute
- Minimale Temperaturentwicklung
- Extrem schaltfest (> 1 Mio)
- Wartungsfrei
- Keine UV / IR Strahlung
- Gelbes Gehäuse aus schlagfestem Polycarbonat mit schwarzen Gummikanten als Stoß- und Schlagschutz
- Der Tragegriff dient gleichzeitig als Stütze, der durch Einrasten die Leuchte in die gewünschte Position bringt
- Satinierte Lampenabdeckung aus Makrolon: stoß- und schlagfest, schließt Gehäuse wasser- und staubdicht ab

Technische Daten

Betriebsspannung	24/42V, 230V AC
Stromversorgung	Netzanschluss
Leuchtmittel	84x0,3W SMD-LED's
Betriebsleistung	26W
Farbtemperatur	5.700K
Lichtleistung	4.200lm
Schutzart	IP65 (ohne Steckdose) IP44 (mit Steckdose)
Schutzklasse	I,II (230V) III (24/42V)
Temperatur-Einsatzbereich	-20°C bis +40°C
Abmessung (B x H x T)	305 x 295 x 110 mm
Gewicht	3,1 kg

EDV-Nr.	Artikel-Nr.
115617	PRIMALED.30W.NW.24V.5M.GG.241626.HP
115605	PRIMALED.30W.NW.230V.K5.GG

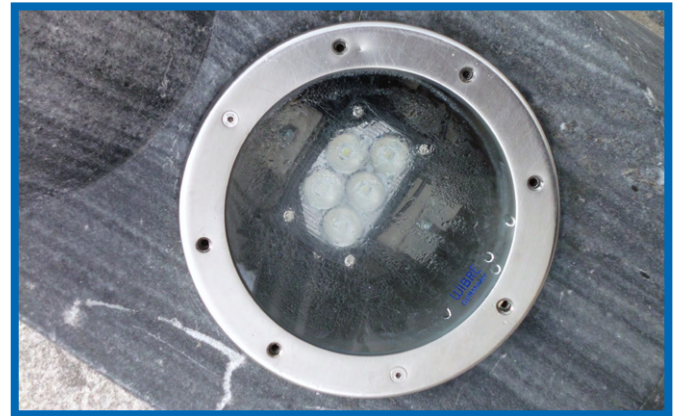
CE T



Weiter Modelle und Informationen finden Sie in unserem Folder - Kapitel 7.4 oder auf unserer Homepage - Download.

03/2022/1.0

LED Strahler SpotLED 24 VDC



Produkteigenschaften

- Kleiner Strahler in modernem Design
- Gehäusefarbe: weiß oder schwarz
- Gehäuse aus Aluminium-Druckguss
- Bügel aus rostfreiem Stahl, pulverbeschichtet
- Schutzart: IP66
- Schutzklasse: III
- Lichtquelle: 5 Hochleistungs-LED
- Abstrahlwinkel: 8°, 26°, 45° oder 2x45°/3x8° (Optiken auf LED)
- Anschluss 10 - 30VDC direkt
- Anschluss 230VAC über Netzgerät
- Dimmbar

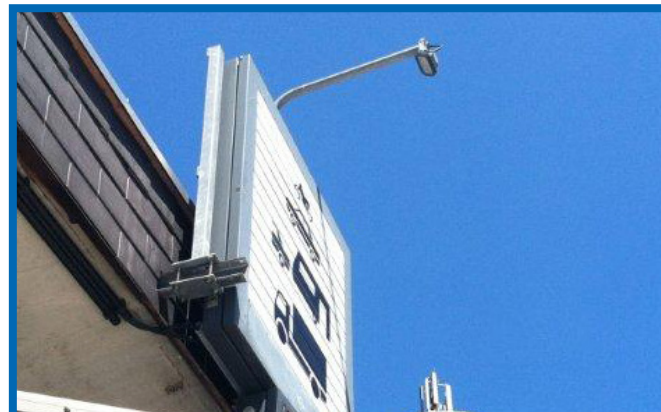
Technische Daten

Leuchtmittel	5 Power LED à 3W cool white 6.000K
Betriebsspannung	12VDC, 24VDC (Bereich 10-30VDC) oder über Netzgerät 230VAC / 24VDC
Stromaufnahme	0,5A 24VDC 1,0A 12VDC
Abmessungen (B x H x T)	118 x 84 x 67 mm
Gewicht	0,35 kg

EDV-Nr.	Artikel-Nr.
91426	SPOTLED.WS.LED45°.WEISS.10-30VDC.M
91919	SPOTLED.WS.LED26°.WEISS.10-30VDC.M
91426	SPOTLED.WS.LED45°.WEISS.10-30VDC.M

Ausführung Leuchtfarbe: warmweiß, grün, blau, rot auf Anfrage!

CE T



Weiter Modelle und Informationen finden Sie in unserem Folder - Kapitel 7.4 oder auf unserer Homepage - Download.

StreamLED Power



Produkteigenschaften

- Durchgangsverdrahtung für Kettenleuchte
- Anschluss über Kabelverschraubung M20 (für Kabel mit \varnothing 7-14 mm)
- Im Innen- und Außenbereich einsetzbar
- Geringer Energieverbrauch bei hoher Lichtausbeute
- Voller Lichtstrom steht sofort zur Verfügung
- Minimale Temperaturentwicklung
- Gleichbleibende Leuchtkraft unabhängig von der Außentemperatur
- Extrem schaltfest (> 1 Mio)
- Wartungsfrei
- Stoß- und vibrationsunempfindlich
- Unzerbrechlich (Arbeits-Schutz)
- Keine UV/IR-Strahlung

Technische Daten

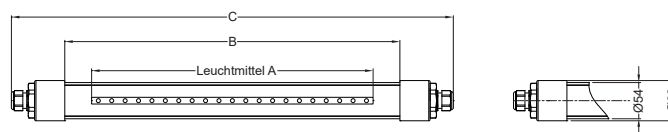
Betriebsspannung	230VAC, 9 - 36VDC
Leistung	6W / 13,5W / 12W / 27W
Lichtfarbe	4.000K / 6.500K
Abstrahlwinkel	120°
Schutzart	IP68 / IP69
Schutzgrad für mechanische Schäden bei Acrylrohr*	IK10
Schutzklasse	I
Temperatur-Einsatzbereich	-30°C bis +50°C
Rohr	Acrylglas stoßfest \varnothing 54 mm

Lichtfarbe 4.000K						Abmessung (mm)		
Leistung	EDV-Nr. 230VAC	Artikel-Nr.	EDV-Nr. 9-36VDC	Artikel-Nr.	Lichtstrom	A	B	C
6W	840684	GTF.LED.6W.840.230M.660KT	840688	GTF.LED.6W.840.9-36DCM.660KT	934lm	437	500	660
12W	840685	GTF.LED.12W.840.230M.1080KT	840689	GTF.LED.12W.840.9-36DCM.1080KT	1.871lm	875	920	1.080
13,5W	840686	GTF.LED.13,5W.840.230M.660KT	840690	GTF.LED.13,5W.840.9-36DCM.660KT	1.959lm	437	500	660
27W	840687	GTF.LED.27W.840.230M.1080KT	840691	GTF.LED.27W.840.9-36DCM.1080KT	3.723lm	875	920	1.080

Lichtfarbe 6.500K						Abmessung (mm)		
Leistung	EDV-Nr. 230VAC	Artikel-Nr.	EDV-Nr. 9-36VDC	Artikel-Nr.	Lichtstrom	A	B	C
6W	840660	GTF.LED.6W.865.230M.660KT	840680	GTF.LED.6W.865.9-36DCM.660KT	934lm	437	500	660
12W	840663	GTF.LED.12W.865.230M.1080KT	840678	GTF.LED.12W.865.9-36DCM.1080KT	1.871lm	875	920	1.080
13,5W	840661	GTF.LED.13,5W.865.230M.660KT	840679	GTF.LED.13,5W.865.9-36DCM.660KT	1.959lm	437	500	660
27W	840664	GTF.LED.27W.865.230M.1080KT	840964	GTF.LED.27W.865.9-36DCM.1080KT	3.723lm	875	920	1.080

Zubehör StreamLED Power

EDV-Nr.	Artikel-Nr.	
107096	GTF.WANDHALTERUNG.KUNSTSTOFF.GRAU	
840082	SL50.WANDHALTERUNG.A4.TYP1	



2 Stück pro Leuchte

CE T IP68/69

Weiter Modelle und Informationen finden Sie in unserem Folder - Kapitel 7.3 oder auf unserer Homepage - Download.

03/2022/1.0

StreamLED 70 mit Notlichtfunktion



Produkteigenschaften Leuchte:

- Durchgangsverdrahtung für Kettenleuchte
- Schutzart IP68/69, staub- und wasserdicht
- Ausführung in Acryl- oder Borsilikatglas
- Schutzgrad für mechanische Schäden bei Acrylrohr*: IK10
- Resistent gegen mechanische oder chemische Beanspruchung
- Auch bei extremen Betriebsbedingungen störungs- und wartungsfrei
- Schrauben und Halterungen aus rostfreiem Stahl
- Verschlusskappe aus glasfaserverstärktem Kunststoff
- Hohe Wirtschaftlichkeit bis zu 160lm/W
- Enge Farbtoleranz < 3SDCM

Technische Daten

Betriebsspannung	220 - 240V
Netzfrequenz	50/60Hz
Lichtfarbe	4.000K
Abstrahlwinkel	160°
Schutzart	IP68 / IP69
Schutzgrad für mechanische Schäden bei Acrylrohr*	IK10
Temperatur-Einsatzbereich	0°C bis +35°C
Betriebsdauer im Akkubetrieb	ca. 3h
Umschaltung auf Akkubetrieb	< 0,25s ab Erkennung
Leistung im Akkubetrieb	ca. 25%
Akkuladezeit	20h

Produkteigenschaften Akkumulator:

- Nickel-Cadmium-Zellen (NiCd)
- Gute Ladeigenschaften bei hoher Temperatur
- Hohe Energie-Aufrechterhaltung des geladenen Akkumulator
- Einfacher Anschluss mit Flachstecker
- Erfüllt IEC 61951-2 (Dauerladungs-Belastungstest)
- 4 Jahre erwartete Lebensdauer

Leistung	ACRYL		BORSILIKAT-GLAS	
	EDV-Nr.	Artikel-Nr.	EDV-Nr.	Artikel-Nr.
18W	840501	SL70.LED.18W.840.2G11.230M.NOT.1175KT	840502	SL70.LED.18W.840.2G11.230G.NOT.1175KT

Zubehör StreamLED 70 mit Notlichtfunktion	
EDV-Nr.	Artikel-Nr.
118322	KOMPAKTLM.LED.18W.2G11.840.4000K.MATT.700MA.26V
119989	SL-70.LED.ELEKTRONIK.NOT.AKKU.NICD.4A
126153	SL-70.LED.DRIVER.30W.700MA.SNAPPY
122107	SL-70.LED.ELEKTRONIK.NOT.EM.CONVERTER.SELFTTEST

CE T IP68/69 IK10*

Gut sichtbare Funktionsüberwachung der Akkuladung.



Einfacher Akkutausch durch Steckverbindungen



Weiter Modelle und Informationen finden Sie in unserem Folder - Kapitel 7.3 oder auf unserer Homepage - Download.

PLAZA



Schlanke Bauform, Single-LED Technik und neuste, hocheffiziente Treibertechnologie wurden zu einer neuen LED-Leuchte, der PLAZA FlatLED von GIFAS-ELECTRIC vereint. Neben Wartungsfreundlichkeit, Lebensdauer L80/B50 von >85.000 Std., hoher Energieeffizienz und großer Ausfallsicherheit besticht die PLAZA FlatLED durch ihr schlichtes und hochwertiges Design. Verfügbar in verschiedenen Leistungen können von der gleichmäßigen und flächigen Hallenbeleuchtung über verschiedenste Außen- & Innenbereiche sämtliche Beleuchtungsanforderungen gelöst werden.

Technische Daten

LED Leistung	16W - 150W
Betriebsspannung	230VAC / 220VDC
Lichtstrom	2.200lm - 21.220lm
Lichtquelle	SMD-LEDs
CRI-Index	Ra>80
Lichtstromverlust	<10%
LED Schaltfestigkeit	>1 Mio
Lichtfarbe	5.700K
MacAdam	3-step
Temperatur-Einsatzbereich	-20°C bis +50°C
Max. Oberflächentemperatur	+90°C (geeignet zum Einsatz in feuergefährdeten Betriebsstätten) D-Kennzeichnung
Gehäusematerial + Reflektor	Aluminium
Gehäusefarbe	schwarz
Abdeckung	5 mm Sicherheitsglas
Schutzart	IP66
Schutzart Stecker	IP44
Schutzklasse	I
Schutzgrad für mechanische Schäden	IK08



PLAZA FlatLED FLOOD 150W

EDV-Nr.	Artikel-Nr.
840039	PLAZA.FLATLED.FLOOD.150W.CW.230VAC.IP66

PLAZA FlatLED FLOOD 72W

EDV-Nr.	Artikel-Nr.
800041	PLAZA.FLATLED.FLOOD.72W.CW.230VAC.IP66

PLAZA FlatLED FLOOD 48W

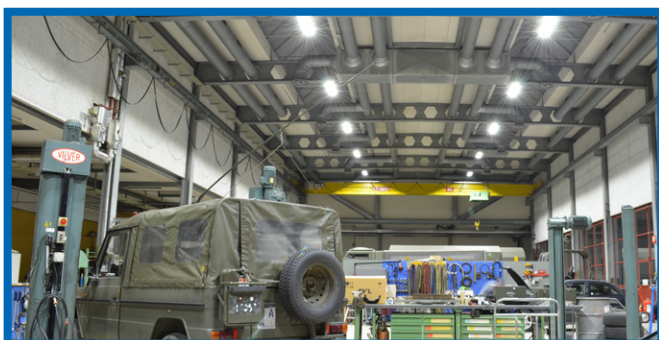
EDV-Nr.	Artikel-Nr.
800040	PLAZA.FLATLED.FLOOD.48W.CW.230VAC.IP66

PLAZA FlatLED FLOOD 24W

EDV-Nr.	Artikel-Nr.
800039	PLAZA.FLATLED.FLOOD.24W.CW.230VAC.IP66

PLAZA FlatLED FLOOD 16W

EDV-Nr.	Artikel-Nr.
840649	PLAZA.FLATLED.FLOOD.16W.CW.230VAC.IP66



Weiter Modelle und Informationen finden Sie in unserem Folder - Kapitel 7.3 oder auf unserer Homepage - Download.

03/2022/1.0

Industrie-LED - 5.



Die kleinen LED-Strahler mit symmetrischer Lichtcharakteristik und schlanker Bauform, sind schwarz pulverbeschichtet. Umleitung: I-LED 5.27 3 m / 5 m Zuleitung 2x1 mm² / 3x1 mm² und I-LED 5.15 3 m Zuleitung 2x1 mm².

- Voller Lichtstrom steht sofort zur Verfügung
- Geringer Energieverbrauch bei hoher Lichtausbeute
- Minimale Temperaturentwicklung
- Extrem schaltfest (>1 Mio)
- Wartungsfrei
- Keine UV/IR-Strahlung
- Stoß- und vibrationsunempfindlich

Technische Daten

LED Leistung	15W - 27W
Lichtstrom	900lm - 1.600lm
CRI-Index	Ra > 80
Lichtaustrittswinkel	Flood / Spot
Ø LED Lebensdauer bei 20°C	>50.000h
Lichtstromverlust	<10%
LED Schaltfestigkeit	>1Mio.
Lichtfarbe	6.500K / cool white
Temperatur-Einsatzbereich	-30°C bis +50°C
Gehäusematerial	Aluminium
Gehäusefarbe	schwarz
Abdeckung	Kunststoffglas
Schutzart / Schutzklasse Leuchte	IP67 / III

I-LED 5.27	
EDV-Nr.	Artikel-Nr.
110584	ILED5.27.SPOT.CW.230VAC.S5.M

I-LED 5.15	
EDV-Nr.	Artikel-Nr.
110588	ILED5.15.FLOOD.CW.11-36VDC.3M.OS.M
110593	5024740315.ILED.GG.Ü



Leitungsroller mit I-LED 5.15
Details finden Sie im Kapitel 09

AlphaLUXX
mit Bodengestell



- Enorme Effizienz von bis zu 142 Lumen pro Watt
- Robustes Gehäuse aus korrosionsbeständigem Aluminiumdruckguss (Legierung: 230D)
- Schmutzabweisende PTFE-Oberflächenbeschichtung, zugelassen für Lebensmittelindustrie
- 3 mm PC klar, optional 3 mm PC satiniert
- Maßgefertigte umlaufende U-Profil-Dichtung
- Maßgefertigte, langlebige Wärmeleitfolie für eine dauerhaft, zuverlässige Wärmeableitung der LED-Platine
- Geringe Hitzeentwicklung dank modernster LED-Technik
- Druckausgleichselement für extreme Temperaturschwankungen
- Voller Lichtstrom steht sofort nach dem Einschalten zur Verfügung
- Geringer Energieverbrauch bei hoher Lichtausbeute
- Wartungsfrei
- Großer Temperatur-Einsatzbereich (bis zu 60°C)
- Keine UV/IR-Strahlung
- Vibrationsunempfindlich

Technische Daten

LED Leistung	25W - 60W
Lichtstrom	3.550lm - 7.700lm
Lichtfarbe	5.000K (4.000K auf Anfrage)
Abstrahlwinkel	120°
CRI-Index	Ra > 80
L70/B10	> 80.000h
Stoßfestigkeit	IK10 (PC-Scheibe)
Dimmung	optional 1~10V (DALI mit Zusatzmodul)
Temperatur Einsatzbereich	25W -30°C bis +60°C 40W -30°C bis +55°C 60W -30°C bis +50°C
Gewicht	ca. 2,7 kg
Abmessung (LxBxH)	289 x 176 x 85,5 mm
Schutzart / Schutzklasse	IP65 / I

EDV-Nr.	Art.-Nr.
125460	ALPHALUXX.25W.230VAC.PC.KLAR.S5.GG.GESTELL
125461	ALPHALUXX.40W.230VAC.PC.KLAR.S5.GG.GESTELL
125462	ALPHALUXX.60W.230VAC.PC.KLAR.S5.GG.GESTELL

Zubehör	
123867	ALPHALUXX-TEETUBE.KABELVERBINDER.3P.16A.400V/IP68



Weiter Modelle und Informationen finden Sie in unserem Folder - Kapitel 7.4 oder auf unserer Homepage - Download.

ApolloLED2N Großflächenbeleuchtung



Betrieb mit
896 x 0,5W

Betrieb mit
448 x 0,5W

ApolloLED ECO Großflächenbeleuchtung



ApolloLED ECO mit
Stativ-Gelenk
Neigung bis maximal 45°.

Leistungsfähig: Ausleuchtungsfläche von mehr als 700 Quadratmetern. Die gute Beleuchtung erhöht die Arbeitsqualität und verringert die Unfallgefahr.

Robust: Hohe Standfestigkeit auch bei hohen Windgeschwindigkeiten!
Praktisch: Nimmt wenig Platz in Anspruch und ist ohne großen Aufwand schnell einsatzbereit. Geliefert im schlagfesten Flight-Case, für optimalen Schutz.

Flexible Ausleuchtung: Einseitige Minimierung der Blendwirkung durch Wegschalten der Hälfte der Leuchtmittel.

Technische Daten

Betriebsspannung	230V
Leuchtmittel	896x0,5W SMD-LEDs
Lichtstrom	bis 53.760lm
LED Leistung	120lm/W
Lichtfarbe	5.000K
LED Lebensdauer	> 50.000h
Temperatur-Einsatzbereich	-25°C bis +50°C
Gehäusematerial / Abdeckung	Kunststoff
Opt. Einsatzhöhe	3.500 mm
Ausleuchtungsfläche	über 700 m ²
Volle Leistung	sofort
Schutzart / Schutzklasse	IP44 (IP54 von oben) / I
Abmessungen (Ø x L)	205 x 900 mm
Gewicht	11 kg

Transportkoffer

Abmessungen (B x L x H)	280 x 1180 x 300 mm
Gewicht	8,6 kg

Stativ

Höhe ausgefahren	3580 mm
Durchmesser/Fußkreis	1280 mm
Traglast	30 kg
Gewicht	21,5 kg

EDV-Nr.	Artikel-Nr.
115955	APOLLO.LED.2N.230V.440W.CW.5000K.S5.FC
115956	APOLLO.LED.2N.230V.440W.CW.5000K.S5.FC.SET

Ersatzteile / Zubehör

88403	STATIV.TRAGLAST.30KG.185-380CM.KURBEL
89447	FUSSPLATTE.STATIV.APOLLO.GARNITUR
115932	APOLLO.STATIVTASCHE

Die bewährte Apollo-Leuchte geht in die nächste Generation: ApolloLED ECO ist mit einer reduzierten Höhe und geringerem Gewicht, dank neuester High End SMD-LEDs, ein wahrer Leistungsgarant (156lm/W). Auch das Zubehör, wie Transporttasche und Stativ, ist nun handlicher und lassen das ApolloLED ECO-System zur praktischen Großflächenleuchte in kompaktem Design werden.

Technische Daten

Betriebsspannung	100~277VAC
Leuchtmittel	480x0,5W SMD-LEDs
Lichtstrom	bis 32.320lm
LED Leistung	156lm/W
Lichtfarbe	5.000K
LED Lebensdauer	> 50.000h
Temperatur-Einsatzbereich	-25°C bis +50°C
Gehäusematerial / Abdeckung	Kunststoff
Opt. Einsatzhöhe	2.700 mm
Ausleuchtungsfläche	über 600 m ²
Volle Leistung	sofort
Schutzart / Schutzklasse	IP44 (IP54 von oben) / I
Abmessungen (Ø x L)	208 x 600 mm
Gewicht	7,5 kg

Transporttasche

Abmessungen (Ø x L)	210 x 650 mm
Gewicht	0,3 kg

Stativ

Höhe ausgefahren	2.400 mm
Durchmesser/Fußkreis	1.280 mm
Traglast	40 kg
Gewicht	9,4 kg

EDV-Nr.	Artikel-Nr.
126303	APOLLO.LED.ECO.230V.250W.O.ZUL.

Ersatzteile / Zubehör

126304	APOLLO.LED.ECO.STATIV
126305	APOLLO.LED.ECO.TASCHE
111825	APOLLOLIGHT.PROFI.STATIVGELENK.15/30/45°
115931	APOLLOLED.S.5.4315.GG. GERÄTEKUPPLUNG.3RE*

*Die Anschlussleitung ist ein zwingend erforderliches Zubehör.



Weiter Modelle und Informationen finden Sie in unserem Folder - Kapitel 7.2 oder auf unserer Homepage - Download.



GDL - GIFAS DiscLED



GDL mit Stativ-Gelenk
Neigung bis maximal 45°.

Die kompakte Großflächenleuchte mit einer Ausleuchtungsfläche von 500 m² (Radius 25 m bei Verwendungshöhe von 4 Metern). Die GIFAS DiscLED kann stehend am Stativ (nicht im Lieferumfang enthalten) montiert werden. Durch die Neigung des Leuchtenkopfes ist es möglich die Ausleuchtung in eine Richtung zu lenken.

Technische Daten

Betriebsspannung	100-270VAC
Lichtquelle	SMD-LEDs
Lichtstrom	39.000lm
Abstrahlcharakteristik	100° - mit diffuser Abdeckung
Systemleistung	310W
LED Leistung	300W
System Effizienz	130lm/W
Lichtfarbe	5.000K coolwhite
CRI-Index	RA >80
L80/B50	>50.000h
Dimmung	nein
Schutzart	IP65 - zum Einsatz im ungeschützten Außenbereich
Schutzklasse	I
D-Kennzeichnung	nein
Stoßfestigkeit	IK08
Temperatur-Einsatzbereich	-40°C bis +50°C
Gehäuse	Aluminium
Gehäuseoberfläche	Beschichtung
Gehäusefarbe	grau / schwarz
Abdeckung	PMMA
Gewicht	ca. 7,8kg
Schwenkbereich Stativaufnahme	+/- 45°
Zuleitung	5m H05RN-F 3G1,0mm ²
Abmessungen D x H:	400 x 313 mm (inkl. Stativaufnahme)

EDV-Nr.	Artikel-Nr.
840879	GDL.300W.CW.230VAC.IP65.INKL.TRAGETASCHE

Ersatzteile / Zubehör	
133940	STATIV.TRAGLAST.85KG.190-400CM.INKL.TRAVERSE.KURBEL
840884	GDL.STATIVADAPTER.37MM

CE



Weiter Modelle und Informationen finden Sie in unserem Folder - Kapitel 7.4 oder auf unserer Homepage - Download.

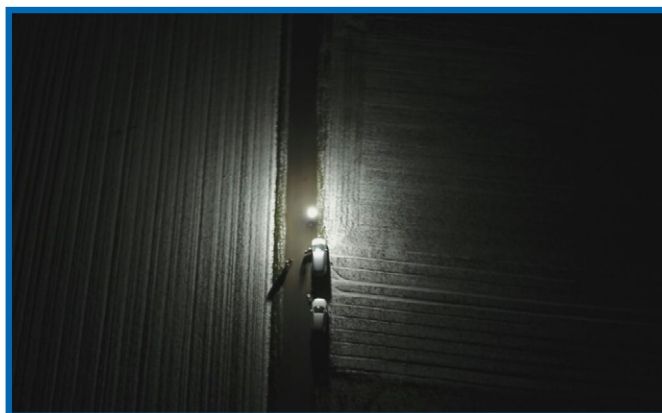
GIFAS-Leuchtenstativ 915.D (Teleskop)



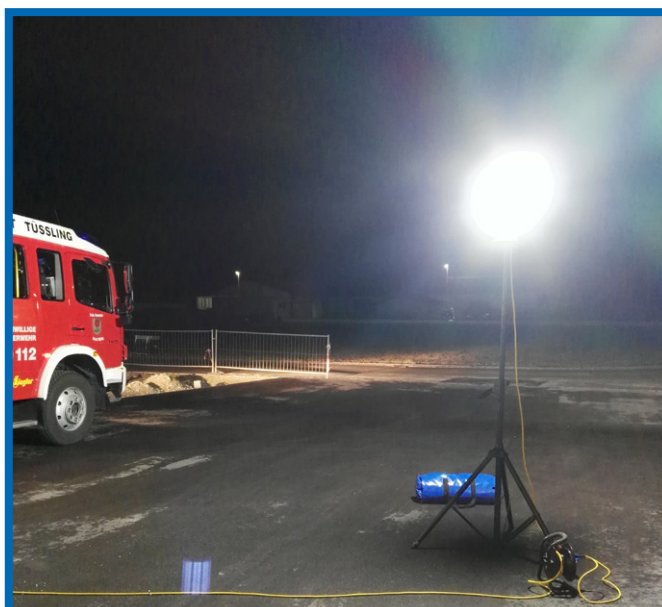
- Stahlrohr verzinkt
- Ausziehbar von 1000 bis 3500 mm
- Zusammenklappbar auf 1000 x 190 x 190 mm
- 3 Teleskoprohre mit Gleitschutz stufenlos verstellbar
- Bewegliche Fußplatten
- Gewicht: ca. 7,2 kg

EDV-Nr.	Artikel-Nr.
56765	915.D.M8

Anwendungsbeispiele / Kundenlösungen



EDV-NR. 115956, APOLLOLED2N - Großflächenleuchte



EDV-NR. 126303, ApolloLED ECO - Großflächenleuchte



EDV-NR. 840879, APOLLOLED ECO - Großflächenbeleuchtung

G40R

Akkuleuchte mit Bodenmagnet



Kleiner, leistungsstarker LED-Strahler kombiniert mit neuester Li-Ionen - Akkutechnologie.

Gehäusematerial Kunststoff blau/schwarz gummiert, stoßfest
 Leuchtenkopf Aluminium schwarz
 Schaltmodus 100%, 50%, Blinken, AUS
 Zusätzliche Merkmale Bodensockel mit 4x Magnet 50N
 Halte- / Aufhängebügel schwenkbar 180°
 USB Steckdose 5VDC 2A
 Ladegeräte 230VAC 50/60Hz IP20
 KFZ 12/24VDC/8,4VDC mit Zig-Stecker
 Optional 5-Fach Ladeadapter 230VAC
 Kapazitätsanzeige LED2 GRÜN >65%
 GELB 25-65%
 ROT 10-25%
 ROT blinkend < 10%

Technische Daten

LED Leistung 5 x 3W
 Lichtstrom 900lm
 Betriebsspannung 7,4VDC
 Stromversorgung Li-Ion Akku 4.400mAh
 Leuchtdauer Modus 100% ca. 5h
 Modus 50% ca. 10h
 Ladezeit ca. 5h
 Ladeanzeige über LED GRÜN
 = 100%
 Lichtaustrittswinkel Flood 90°
 Schutzart IP65
 Gewicht inkl. Akku ca. 850 g
 Abmessungen (L x B x T) 237 x 120 x 115 mm
 Betriebstemperaturbereich -20 °C bis +45 °C
 Ladetemperaturbereich +10 °C bis +30 °C

EDV-Nr.	Art.-Nr.
840617	G40R.LED5x3W.90°.6500K.LION.4,4AH.MAGNET.12/24/230V.G

CE T

GIFAS TorchLED

Batterie- / Akkuleuchte



- PA6-Gehäuse, mit Elastomer umspritzten Griffpartien (rutschfest)
- Freistehend
- Gurthalterung / Haltebügel
- Schlagfest
- Lampenrückhalterung (Ladegerät)

Lichtfunktionen		TorchLED (gelb) mit Batterien / Akkus	TorchLED Notlicht (rot) mit 1900mAh Akkus
Hauptfunktion	Funktionen	Betriebsdauer	Betriebsdauer
Weißlicht je 1 LED	Strahllicht / Breitlicht		
	Volllast	ca. 6 h / 4 h	ca. 4 h
	Gedimmt	>80 h / >40 h	>40 h
Signallichter je 2 LED	Dauerlicht / Blinklicht	>20 h / 80 h >10 h / 40 h	>10 h / 40 h

Technische Daten Leuchte

Betriebsspannung TorchLED (gelb):
 - Batteriebetrieb 4 Stk. AA 1,5V Batterien bis 3000mAh
 - Akkubetrieb 4 Stk. AA 1,2V Akkus mind. 1900mAh
 Betriebsspannung TorchLED (rot) mit Notlichtfunktion:
 - Akkubetrieb 4 Stk. AA 1,2V Akkus bis 1900mAh
 Betriebstemperaturbereich -20 °C bis +45 °C
 Schutzart IP 54
 Abmessungen (B x H x T) 67,8 x 115,5 x 34 mm
 Gewicht ca. 230 g

Technische Daten Ladestation

Gehäuse ABS
 Montage Wand- oder Tischmontage möglich
 Stromversorgung 700mA Ladestrom
 Ladedauer ca. 1900mAh Zellen max. 4 Std.
 Kontakte Federstahl, vergoldet
 Schutzart IP40
 Abmessungen (B x H x T) 86,6 x 79,6 x 44 mm

EDV-Nr.	Artikel-Nr.
860237	TORCHLED-HANDLAMPE.OHNE.AKKU

CE T

Weiter Modelle und Informationen finden Sie in unserem Folder - Kapitel 7.4 / Kaptel 7.5 oder auf unserer Homepage - Download.

FlashLED 2 Arbeits- und Inspektionsleuchte mit Notlichtfunktion

Anwendungsbeispiele / Kundenlösungen



Neueste Li-Ion Akkutechnologie gepaart mit aktueller LED-Technologie sind die Basis der FlashLED 2.

Fällt die Versorgungsspannung der Ladestation aus, so schaltet sich die Leuchte im Modus «Notlicht» ein. Dieser Vorgang ist werkseitig eingestellt («ON»), kann aber durch das Betätigen des «OFF» Schalters geändert werden. Durch die Stellung des Magnetschalters auf Position «Emergency Light ON» ist die Notlichtfunktion aktiviert.

Der schwenkbare Beleuchtungskopf ist ein weiterer Vorteil; die Schutzart von IP65 (Ladestation IP54) sowie das übersichtliche Folien-Bedienfeld runden die Produkteigenschaften ab.

Technische Daten

Betriebsspannung	10 - 42VDC
Stromversorgung	Li-Ion Akku 14.4V 2.600mAh
Ladezeit	5h
Leuchtdauer Werkeinstellungen:	
- Spot	10h (3 LED)
- Wide	14h (2 LED)
- Volllicht	5h (5 LED)
- Notlicht	5h (5 LED)
Leuchtmittel	5 Power-LED à 3W, cool white 5.000K
Lichtstrom LED	200lm - 1.250lm
Schutzart	IP65
Schutzklasse	III
Betriebstemperaturbereich	-20° bis +45°C
Ladetemperaturbereich	0° bis +45°C
Abmessungen (L x B x H):	
- Leuchte exkl. Ladestation	251×124×94 mm
- Leuchte inkl. Ladestation	323×149×108 mm
Gewicht	1,06 kg

Technische Daten Ladestation

Betriebsspannung	230VAC (85 - 264VAC) od. 12-24VDC
Schutzart	IP54
Schutzklasse 230 VAC	II
Schutzklasse 12 - 24 VDC	III
Abmessungen (L x B x H)	149 x 276 x 95 mm
Gewicht	430 g



EDV-Nr.	Artikel-Nr.
860766	FLASHLED2.ARBEITSLEUCHTE.LI-ION.12/24/230V

CE T

Weiter Modelle und Informationen finden Sie in unserem Folder - Kapitel 7.5 oder auf unserer Homepage - Download.

03/2022/1.0

G80RI
Akkuleuchte



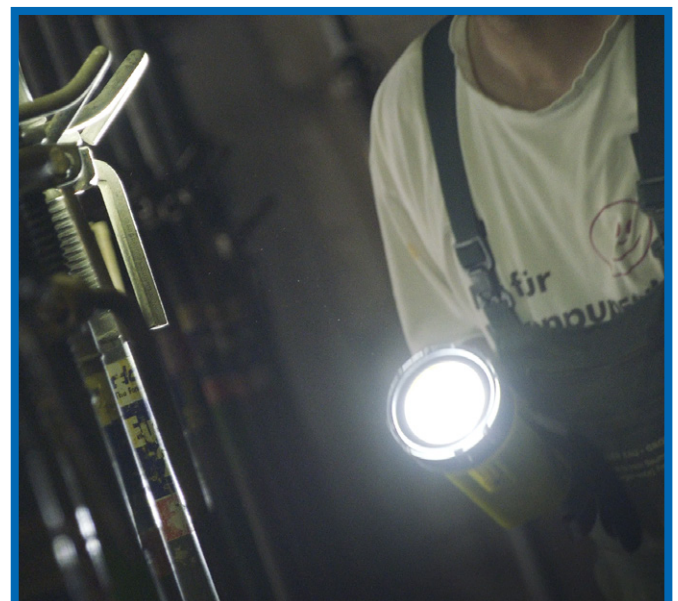
Lampengehäuse	hochschlagfestes Kunststoff Monocase, Oberfläche gummiert, Farbe Leuchtgelb fluoreszierend
Leuchtenkopf	3-Powerled geschützt mit schwarzer absorbierender Gummischutzhülle integrierte Halterung für Aufsteckschutzscheibe, Aufsteckstreuscheibe, Aufsteckfarbscheibe.
Bedienfeld	Multifunktionstasten Farbe Leuchtorange, Schaltstufen ON/50%/100%/30%/OFF
Akku	4-stufige LED-Kapazitätsanzeige leistungsstarker hoch effizienter zyklenfester Lithium-Eisenphosphat Akku (LiFePO ₄)
Akkuladung	kontaktlos induktiv über Powerchip mit Fehlerschutzfunktion
Aufnahmegewinde	M8x10 am Leuchtenboden für optionalen Magnethalter, Kugelkopf, Stativ

Technische Daten

Stromversorgung	Akku 6,4VDC 10Ah LiFePO ₄
Ladespannung induktiv	19V 2A
Vollladung	nach ca. 5h
Leuchtmittel	3x LED 3W BA4° CREE XPG II 6500K
Verschiedene Leuchtstufen	50%, 100% und 30%
Lichtleistung	50% 400lm, 100% 750lm, 30% 250lm
Leuchtdauer (bei 20°C)	50% 14h, 100% 9h, 30% 20h
Schutzart Leuchte	IP66
Gewicht Leuchte inkl. Akku	1,15 kg
Abmessungen L x B x H	222 x 113 x 141 mm
Betriebstemperaturbereich	-20°C bis +45°C
Ladetemperaturbereich	+10°C bis +30°C
Inkl. Wandladegerät induktiv mit je einem Adapter 230VAC und KFZ12/24VDC	
Schutzart Wandladegerät	IP20

EDV-Nr.	Art.-Nr.
840512	G80RI.LED3X3W.4° 6500K.LIFEPO4.10AH.12/24/230V

CE T



Weiter Modelle und Informationen finden Sie in unserem Folder - Kapitel 7.4 oder auf unserer Homepage - Download.

03/2022/1.0

SunLED Akkuleuchte



Die SunLED Akkuleuchte ist eine robuste und mobile Akkuleuchte. Dank des unempfindlichen Gehäuses und der Abdeckung aus gehärtetem Glas ist sie flexibel in verschiedenen Anwendungen im Industrie- oder Werkstattbereich einsetzbar. Durch das mehrstufige Dimmen kann die Leuchtdauer bis zu 10 Stunden betragen. Die Leuchte ist leicht und anschlussunabhängig. Über einen USB Ladeanschluss können externe Geräte, wie z.B. Mobiltelefone, geladen werden. Der moderne Lithium-Ionen-Akku hat keinen Memory Effekt.

- Helligkeit einstellbar auf die Stufen 100%, 50%, 25%
- USB Anschluss zum laden externer Geräte
- Voller Lichtstrom, steht sofort zur Verfügung
- Lange Leuchtdauer bis zu 10 Stunden
- Minimale Temperaturentwicklung
- Keine UV/IR-Strahlung
- Stoß- und vibrationsunempfindlich

Technische Daten

Systemleistung	50W
Stromversorgung	Li-Ion Akku, 13200mAh
Ladeanschluss	13V / 1,2A
USB Out Anschluss	5V / 1A
Lichtfarbe	6.500K
CRI	>80 Ra
Dimmbar	25% / 50% / 100%
Leuchtdauer	ca. 2,5h (100% Lichtleistung) ca. 5h (50% Lichtleistung) ca. 10h (25% Lichtleistung)
Lichtstrom	4.000lm
Schutzart	IP44
Schutzklasse	III
Temperatur-Einsatzbereich	-20°C bis +50°C
Gehäusematerial	Aluminium Kunststoff
Abdeckung	ESG
Gewicht	ca. 3,7 kg
Abmessung (B x L x T)	295 x 342 x 112 mm

EDV-Nr.	Art.-Nr.
800216	SUNLED.50W.AKKU



G7, G7 RGB Taschenlampen



Die Taschenlampen G7 und G7 RGB sind moderne Arbeits- und Inspektionslampen, welche für vielfältigste Einsatzzwecke zur Anwendung kommen können. So eignen sie sich unter anderem:

- als Inspektionslampe für Wartung
- für den Einsatz bei: Polizei, Feuerwehr, Bahn, Sicherheitsdienste, etc.
- für den privaten Gebrauch.

Daneben können sie insbesondere als Arbeitslampen eingesetzt werden, z.B. bei Revisionen, für Nachteinsätze, etc.

Dank neuester LED-Technologie arbeitet die G7-Serie sehr energieeffizient.

Der Betrieb ist mittels Batterien (nicht-wiederaufladbar) oder auf Anfrage auch mit Akkus (wiederaufladbar) möglich.

Technische Daten

Gehäusematerial	Flugzeugaluminium stoßfest
Temperatur-Einsatzbereich	-20°C bis +45°C
Schutzart	IP66
Abmessungen	Länge 125 mm x Ø 30 mm
Gewicht (inkl. Batterien)	164 g
Batterie	3xLR03 AAA 1,5V

G7	LED Bestückung: 1x HL LED Schaltung: 100% / Flash Lichtstrom: 230lm Lichtfarbe: 5.000K
-----------	---

G7 RGB	LED Bestückung: G7 RGB 1xCree MC-E Color Schaltung: 100% / W / R / G / B Lichtstrom: 100lm Lichtfarbe: RGB
---------------	---

EDV-Nr.	Art.-Nr.
108140	G7 RGB



Weiter Modelle und Informationen finden Sie in unserem Folder - Kapitel 7.4 oder auf unserer Homepage - Download.

Anwendungsbeispiele / Kundenlösungen



EDV-NR. 115955, ApolloLED - Großflächenleuchte



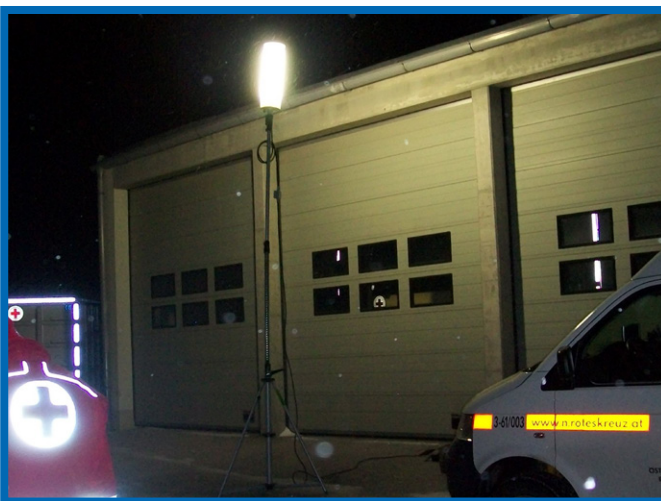
EDV-NR. 113942, FlashLED



EDV-NR. 860237, TorchLED - LED Taschenlampe



EDV-NR. 110588, I-LED 5.15 - Rundumbeleuchtung für das Einsatzfahrzeug
EDV-NR. 110597, I-LED 6.601 - Suchscheinwerfer für das Einsatzfahrzeug




EDV-NR. 115955, ApolloLED - Großflächenbeleuchtung




EDV-NR. 110588, I-LED 5.15 - Beleuchtung für das Einsatzfahrzeug

**EX4
Batterieleuchten**

Zone 0 + 20 

**EX7
Batterieleuchten**

Zone 0 + 20 





Die EX4 hat einen magnetic Switch und ist einfache zu bedienen mit Handschuhen und Schutzausrüstung. In Lieferumfang sind 2x Micro (AAA) Alkaline beinhaltet. Die EX4 eignet sich für nicht leitfähigen Staub (z.B. Getreide) und leitfähigen Staub (z.B. Metall). Die Temperaturklasse entspricht T4 (komb. mit Gas-Gruppe IIC für fast jedes Gas geeignet)

Die EX7 hat einen magnetic Switch und ist einfache zu bedienen mit Handschuhen und Schutzausrüstung. In Lieferumfang sind 3x Mignon (AA) Alkaline beinhaltet. Die EX7 eignet sich für nicht leitfähigen Staub (z.B. Getreide) und leitfähigen Staub (z.B. Metall). Die Temperaturklasse entspricht T4 (komb. mit Gas-Gruppe IIC für fast jedes Gas geeignet)

Technische Daten

Kennzeichnung	 II 1G Ex ia op is IIC T4 Ga  II 1D Ex ia op is IIIC T ₂₀₀ 135°C Da
Lichtstrom	50lm
Stromversorgung	Micro (AAA) Alkaline
Betriebsdauer	7h
Leuchtweite	35 m
Gewicht inkl. Batterien	65 g
Abmessungen L	140 mm
Temperatur-Einsatzbereich	-20°C bis +40°C
Schalter	Magnetschalter
Schutzart	IP66 / IP68

Technische Daten

Kennzeichnung	 II 1G Ex ia op is IIC T4 Ga  II 1D Ex ia op is IIIC T ₂₀₀ 135°C Da
Lichtstrom	Volle Leistung: 200lm Geringe Leistung: 60lm
Stromversorgung	Mignon (AA) Alkaline
Betriebsdauer	Volle Leistung: 16h Geringe Leistung: 45h
Leuchtweite	Volle Leistung: 120 m Geringe Leistung: 70 m
Gewicht inkl. Batterien	232 g
Abmessungen L	161 mm
Temperatur-Einsatzbereich	-20°C bis +40°C
Schalter	Magnetschalter
Schutzart	IP66 / IP68

EDV-Nr.	Artikel-Nr.
127744	9.LED-LENSER.EX4.ATEX.Z0.T4.INCL.2XBATT.AAA

EDV-Nr.	Artikel-Nr.
127746	9.LED-LENSER.EX7.ATEX.Z0.T4.INCL.3XBATT.AA



- weitere Modelle und Informationen finden Sie in unseren Folder - Kapitel 12 oder auf unserer Homepage - Download.

EXH8
Batterieleuchten

Zone 0 + 20

EXH8R
Akkuleuchten

Zone 1 + 21



Die EXH8 hat einen magnetic Switch und ist einfache zu bedienen mit Handschuhen und Schutzausrüstung. In Lieferumfang sind 3x Mignon (AA) Alkaline beinhaltet. Die EX7 eignet sich für nicht leitfähigen Staub (z.B. Getreide) und leitfähigen Staub (z.B. Metall). Die Temperaturklasse entspricht T4 (komb. mit Gas-Gruppe IIC für fast jedes Gas geeignet)

Die EXH8R hat einen magnetic Switch und ist einfache zu bedienen mit Handschuhen und Schutzausrüstung. Sie hat eine längerer Lebensdauer durch den Li-ion Akku. Die EXH8R eignet sich für die höchsten Gas- und Staub- Gruppen (IIC/IIIC). Die Temperaturklasse entspricht T4 (komb. mit Gas-Gruppe IIC für fast jedes Gas geeignet)

Technische Daten

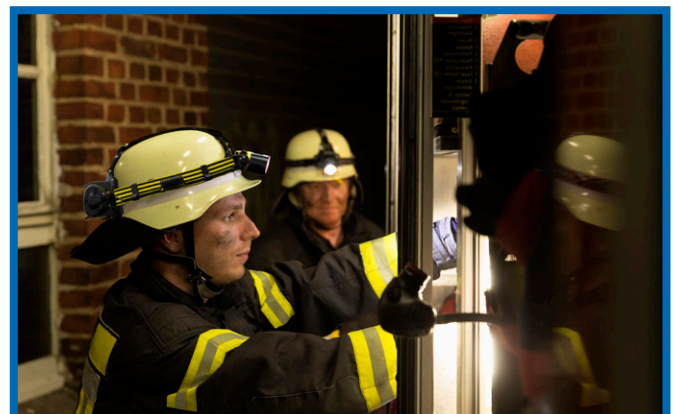
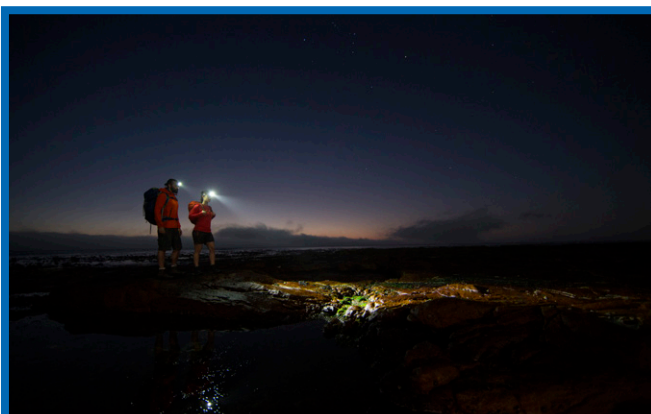
Kennzeichnung	II 1G Ex ia op is IIC T4 Ga II 1D Ex ia op is IIIC T ₂₀₀ 135°C Da
Lichtstrom	Volle Leistung: 180lm Geringe Leistung: 50lm
Stromversorgung	Mignon (AA) Alkaline
Betriebsdauer	Volle Leistung: 15h Geringe Leistung: 40 h
Leuchtweite	Volle Leistung: 120 m Geringe Leistung: 65 m
Gewicht inkl. Batterien	345 g
Kopfdurchmesser	41 mm
Temperatur-Einsatzbereich	-20°C bis +40°C
Schalter	Magnetschalter
Schutzart	IP66 / IP68

Technische Daten

Kennzeichnung	II 2G Ex ib op is IIC T4 Gb II 2D Ex ib op is IIIC T135°C Db
Lichtstrom	Volle Leistung: 200lm Geringe Leistung: 45lm
Stromversorgung	Li-Ion-Akku
Betriebsdauer	Volle Leistung: 10h Geringe Leistung: 45h
Leuchtweite	Volle Leistung: 130 m Geringe Leistung: 60 m
Gewicht inkl. Batterien	342 g
Kopfdurchmesser	41 mm
Temperatur-Einsatzbereich	-20°C bis +40°C
Schalter	Magnetschalter
Schutzart	IP66 / IP68

EDV-Nr.	Artikel-Nr.
127748	9.LED-LENSER.EXH8.ATEX.Z0.T4.INCL.3XBATTAA

EDV-Nr.	Artikel-Nr.
127749	9.LED-LENSER.EXH8R.ATEX.Z0.T4.INCL.AKKU.LION



- weitere Modelle und Informationen finden Sie in unseren Folder - Kapitel 12 oder auf unserer Homepage - Download.

EX7R

Zone 1 + 21 **Ex**

FlashLED 2 Ex

Zone 1 + 2 + 21 + 22 **Ex**



Die EX7R hat einen magnetic Switch und ist einfache zu bedienen mit Handschuhen und Schutzausrüstung. Sie hat eine längerer Lebensdauer durch den Li-ion Akku. Die EX7R eignet sich für die höchsten Gas- und Staub- Gruppen (IIC/IIIC). Die Temperaturklasse entspricht T4 (komb. mit Gas-Gruppe IIC für fast jedes Gas geeignet)

Die beliebte FlashLED 2 Arbeits- und Inspektionsleuchte mit Notlichtfunktion ist nun auch in Ex-Ausführung erhältlich. Die Leuchte ist ausgerüstet mit einem wiederaufladbaren Lithium Polymer (LiPo) Akku, **die Ladung erfolgt ausserhalb des explosionsgefährdeten Bereichs.**

Technische Daten

Kennzeichnung	Ex II 2G Ex ib op is IIC T4 Gb Ex II 2D Ex ib op is IIIC T135°C Db
Lichtstrom	Volle Leistung: 220lm Geringe Leistung: 50lm
Stromversorgung	Li-Ion-Akku
Betriebsdauer	Volle Leistung: 10h Geringe Leistung: 45h
Leuchtweite	Volle Leistung: 140 m Geringe Leistung: 65 m
Gewicht inkl. Batterien	228 g
Abmessungen L	161 mm
Temperatur-Einsatzbereich	-20°C bis +40°C
Schalter	Magnetschalter
Schutzart	IP66 / IP68

Technische Daten

Kennzeichnung	Ex II 2 G Ex ib IIC T4 Gb Ex II 2 D Ex ib IIIC T135°C Db
ATEX Zertifizierungsnummer	SEV 20 ATEX 0436 X
Explosionsschutz nach	EN IEC 60079-0:2018 (Allg. Anforderungen) EN 60079-11:2012 (Eigensicherheit)
Stromversorgung	LiPo 7.4V - 3.200 mAh
Leuchtdauer Spot / Wide / Volllicht	20 Std. / 35 Std. / 13 Std.
Gewicht Leuchte	1.100g
Abmessungen exkl. Ladestation (H×B×T)	251×124×94 mm
Schutzart	IP65
Zulässige Umgebungstemperatur	-20°C < Ta < +50°C

Ladestation

Betriebsspannung	230 VAC (85 - 264 VAC)
Schutzart	IP20
Abmessungen (H×B×T)	276×149×95 mm
Gewicht	430 g

EDV-Nr.	Artikel-Nr.
127747	9.LED-LENSER.EX7R.ATEX.Z0.T4.INCL.AKKU.LION

EDV-Nr.	Artikel-Nr.
860767	FLASHLED2.EX.AKKUHANDLEUCHE. 12/24VDC.230V



Weiter Modelle und Informationen finden Sie in unserem Folder - Kapitel 12 oder auf unserer Homepage - Download.

Vollgummi-Leitungsroller Baureihe 501, 502, 503



- Robuster, halogenfreier Rollenkörper aus vulkanisiertem Butyl-Kautschuk, voll geschützt
- Massives Stahlrohrgestell, pulverbeschichtet
- Hohe mechanische Festigkeit, UV- und witterungsbeständig
- Beständig gegen Öle, Säuren und Laugen
- Wartungsfrei, schlagfest, alterungsbeständig
- Innenliegende, direkt auf die Rollenachse wirkende Bremse, die nicht am Rollenkörper reibt
- Alle Steckdosen einzeln auswechselbar
- Serienmäßig mit Überhitzungsschutz

Vollgummi-Leitungsroller BR 501, 230V mit Überhitzungsschutz

EDV-Nr.	Art.-Nr.
55281	501120315.GG.Ü

Vollgummi-Leitungsroller BR 502, 230V mit Überhitzungsschutz

EDV-Nr.	Art.-Nr.
54073	5021403152.Ü

Vollgummi-Leitungsroller BR 502, mit I-LED 5.15

EDV-Nr.	Art.-Nr.
110732	5024750315.ILED.GG.Ü

Vollgummi-Leitungsroller BR 503, 230/400V mit Überhitzungsschutz

EDV-Nr.	Art.-Nr.
72497	5031060525.GG.Ü

CE T

Vollgummi-Leitungsroller Baureihe 503



Ausführung

Rollenkörper aus vulkanisiertem Butyl-Kautschuk, mit innenliegender, direkt auf die Rollenachse wirkender Bremse, Trommelgestell aus massivem Stahlrohr schwarz pulverbeschichtet, wetterfest, spritzwassergeschützt, beständig gegen Öle, Säuren und Laugen. Serienmäßig mit Überhitzungsschutz nach EN61316.

Vollgummi-Leitungsroller BR 503, CEE Stecker 5x32A 400V IP 67

EDV-Nr.	Art.-Nr.
71381	503HG1860525.GG.WD.Ü

Vollgummi-Leitungsroller BR 503, CEE Stecker 5x16A 400V IP 67

EDV-Nr.	Art.-Nr.
70800	503Y3230560.GG.WD.Ü

CE T



Weiter Modelle und Informationen finden Sie in unserem Folder - Kapitel 9 oder auf unserer Homepage - Download.

Schlauchbrücke



Schlauchbrücke aus verstärktem Vollgummi mit zuverlässig ineinandergreifenden Verbindungsstellen, diese dienen auch als Tragegriff. Die offene und kleine Bauform bietet durch die beiden großen Schächte den optimalen Einsatz für Feuerwehren zur Verlegung von B- und C-Schläuchen.

Sie passt sich Unebenheiten an und lässt sich beliebig bis zur gewünschten Breite aneinander reihen.

Technische Daten

Material	Hartgummi
Kabelkanäle	Anzahl: 2 Kanäle Breite: 80 mm Höhe: 90 mm
Abmessungen L x B x H	860 x 300 x 110 mm
Gewicht	ca. 11 kg
Belastung	40 t
Ausführung	ähnlich DIN 14820
Steigungswinkel	ca. 15°

Für Feuerwehren zur Verlegung von 2 Stk. B- und C-Schläuchen!

EDV-Nr.	Artikel-Nr.
45466	SCHLAUCHBRÜCKE.865X307MM

CE

Kabelbrücke MEGA



Technische Daten

Material Unterteil / Oberteil	Polyurethan (schwarz) / Polyethylen (gelb)
Kabelkanäle	Anzahl: 4 Kanäle Breite: 33 / 120 / 120 / 33 mm Höhe: 50 / 113 / 113 / 50 mm
Abmessungen L x B x H	700 x 783 x 139 mm
Gewicht	ca. 30,5 kg
Belastung	bis 6 t / 400 cm ²
Feuerbeständigkeit	gemäß DIN 4102 – B2

EDV-Nr.	Artikel-Nr.
81902	KABELBRÜCKE.750.700.145.MEGA

CE

Zubehör Kabelbrücke - PROTECT

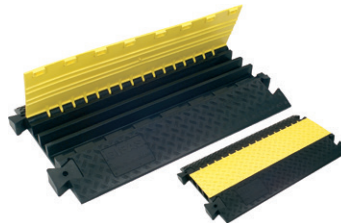


Endstück mit Kabelausgang, reduziert die Stolpergefahr

EDV-Nr.	Artikel-Nr.
67899	KABELBRÜCKE.ENDSTÜCK.PROTECT
67940	KABELBRÜCKE.VERBINDUNGSZAPFEN.GIFAS.1P

CE

Kabelbrücke PROTECT



Technische Daten

Material Unterteil:	Polyurethan (schwarz)
Material Oberteil:	Polyethylen (gelb)
max. Belastung:	5t / 400 cm ²
Kabelkanäle:	
- Anzahl	3 Kanäle
- Breite	53 / 46 / 58 mm
- Höhe	50 mm
Abmessungen (L x B x H):	1000 x 600 x 75 mm
Gewicht:	ca. 19 kg
Flammschutzklasse:	gemäß DIN 4102 - B2

EDV-Nr.	Artikel-Nr.
67898	KABELBRÜCKE.1000.600.75.PROTECT

CE

Weiter Modelle und Informationen finden Sie in unserem Folder - Kapitel 8 oder auf unserer Homepage - Download.

Einbau-Schutzkontakt-Steckverbindungen 16A 230V CEE-Kupplung



druckwasserdicht IP68
mit vernickelten Kontakten mit Abdeckkappe und Bajonettverschluss.

EDV-Nr.	Art.-Nr.
134287	309.BLAU.IP68.HP*



Schutzart IP67
mit Abdeckkappe und Bajonettverschluss.

EDV-Nr.	Art.-Nr.
93048	301657.WD.HP



Schutzkontakt-Stecker 16A 230V



druckwasserdicht IP68
mit Abdeckkappe und Bajonettverschluss

EDV-Nr.	Art.-Nr.
120224	111.BLAU.IP68.DE+FB.HP



CEE-Stecker



Schutzart IP67
mit Bajonettverschluss

EDV-Nr.	Art.-Nr.
88523	301656.WD.HP



Schutzkontakt-Kupplung 16A 230V



druckwasserdicht IP68
mit Abdeckkappe und Bajonettverschluss

EDV-Nr.	Art.-Nr.
124405	211.BLAU.IP68.HP



Weiter Modelle und Informationen finden Sie in unserem Folder - Kapitel 10 oder auf unserer Homepage - Download.

Anwendungsbeispiele / Kundenlösungen



ApolloLED ECO - Großflächenleuchtsystem



ApolloLED - Großflächenleuchtsystem



G80R - Akkuleuchte



AlphaLUXX - Arbeitsleuchte



Vollgummi-Verteiler



Schlauchbrücke

Anwendungsbeispiele / Kundenlösungen



Steckverbindung



ApolloLED - Großflächenleuchtsystem



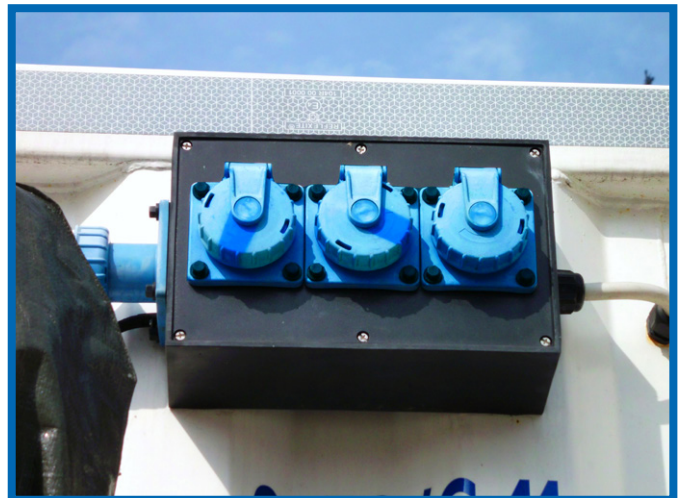
FlashLED - Akkuleuchten



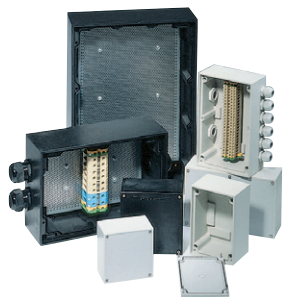
Vollgummi-Verteiler



Vollgummi-Leitungsroller



Mobiler-Vollgummi-Kleinverteiler



Vollgummi-Gehäuse

Die Gehäuse aus vulkanisiertem Butylkautschuk werden den härtesten Ansprüchen gerecht. Feuchtigkeit, Kondenswasser, aggressive Gase, Staub und Funkenflug, hohe mechanische Beanspruchung - kein Problem mit den GIFAS-Universalgehäusen.



Steckdosenkombinationen

Die aus Vollgummi gefertigten Gehäuse werden entsprechend den kundenspezifischen Arbeitsabläufen und -anforderungen bestückt und individuell ausgeführt.



Regel- und Steuerkästen

Für die Mess-, Regel- und Steuerungstechnik, wann immer Dichtheit und Widerstandsfähigkeit eine wichtige Rolle spielen. Individuelle Kundenwünsche werden professionell umgesetzt. Einsatzbereiche: Kläranlagen, chemische Industrie, Nahrungsmittelindustrie, Fahrzeugbau etc.



Mobile Verteiler

Die robusten, handlichen Kleinverteiler für die flexible Stromversorgung, werden je nach Kundenanforderung gefertigt. Die Oberflächengravur (Firmenname, Abteilung etc.) schreckt dreiste Langfinger ab.



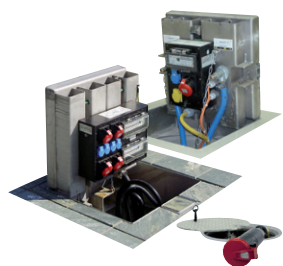
Sicherheits- und Schutztrenntransformatoren

Sicherheit am Arbeitsplatz geht vor! Vom Kleinspannungstrafo ab 120VA bis hin zum fahrbaren Verteilerwagen mit Trafoleistung bis 100kVA, die im Vollgummi-Gehäuse schutzisolierten Transformatoren sind für den Personenschutz unumgänglich.



Mess- und Prüfeinheiten

Mit den maßgeschneiderten Prüfeinrichtungen von GIFAS können die vorgeschriebenen, periodischen Überprüfung aller Geräte in den unterschiedlichsten Betrieben durchgeführt werden. Ob tragbare Sicherheitsprüfeinheiten, Labor- und Motorenprüfanlagen oder individuell nach Kundenwunsch gefertigte Einheiten - bei uns ist sicher wirklich sicher.



Unterflurverteiler

Platzsparend, versenkbar und vor allem auch während des Betriebs versperrenbar. In jedem Fall eine praktische, optisch ansprechende und sichere Lösung. Einsatzbereiche: Stadtplätze, Fußgängerzonen, Parkanlagen, Parkplätze, Veranstaltungs- und Industriehallen, Flugzeughangars, etc.



Bodensteckdosen

Die formschönen und robusten Bodensteckdosen aus Aluminium gibt es in 8 unterschiedlichen Größen. Zum Einsatz kommen die smarten Alleskönner dort, wo gehobene Ansprüche auf Zweckmäßigkeit und Sicherheit treffen. Alle Modelle sind befahrbar und können je nach Ausführung sogar bei nassgepflegten Böden, bei Spritzwasser und im Außenbereich eingesetzt werden.



Edelstahl-Energiesäulen

Die Edelstahl-Energiesäulen runden das vielfältige Angebot der Energieverteilungssysteme ab. Auch hier kommen selbstverständlich die bewährten GIFAS-Vollgummi-Verteiler zum Einsatz. Bestückung und Ausstattung werden individuell vom Kunden bestellt und dem jeweiligen Anwendungsbereich angepasst.



Aluminium Energiesäulen

Hochwertiges Aluminium und ansprechendes Design in Kombination mit Funktionalität - so präsentieren sich die formschönen Energiesäulen. Die weiteren Vorteile sprechen für sich: wetterfest, schlagfest und korrosionssicher. Selbstverständlich wird auch dieses Produkt je nach Kundenwünsche gefertigt und bestückt.



Energiepoller

Die absolut individuell bestückbaren Poller (auch mobile Varianten sind möglich) werden auf Kundenwunsch in den unterschiedlichen RAL-Farben gefertigt. So passen sich die Poller optisch und farblich den Gegebenheiten an. Vorallem aber sind die versperrbaren Energielieferanten sicher vor Vandalen oder unbefugter Inbetriebnahme. Einsatzbereiche: siehe Unterflurverteiler



Senkpoller 2.0

Der automatisch versenkbare Edelstahl-Poller aus dem Hause GIFAS schützt zuverlässig vor unbefugtem Befahren oder Reparieren von z.B. Parkplätzen, Fußgängerzonen, privaten Grundstücken, Betriebseinfahrten und dergleichen. Mittels Radarüberwachung oder Kamera - optisch durch eine orange LED-Leuchte ergänzt - verfügt der Poller über einen zuverlässigen Kollisionschutz.



Batterie- und Akkuleuchten

Handlich, flexibel einsetzbar mit durchdachten Funktionen - so präsentiert sich unser Sortiment an Batterie- und Akkuleuchten. Großteils sind die kleinen und großen Alleskönner mit neuester LED-Technologie ausgestattet. Besonders stolz sind wir auf unsere innovativen Eigenentwicklungen G7-Taschenlampe, TorchLED und FlashLED - fragen Sie Ihren GIFAS-Berater danach.



Beleuchtung

Das breite Beleuchtungssortiment (u.a. Handlampen, Maschinenleuchten, Halogenstrahlern und Bauleuchten) bietet Professionalität für beinahe unendliche Einsatzbereiche. Eines haben die Leuchten jedoch gemeinsam, sie sind von hoher Qualität, robust, langlebig und praktisch. Unsere erfahrenen Vertriebs-techniker helfen bei der richtigen Wahl der Beleuchtung.



LED-Beleuchtung

Professionelle LED-Leuchten für alle erdenklichen Anwendungsfälle im Innen- und Außenbereich - auch hier ist GIFAS zuverlässiger Partner mit gewohnt hochwertiger Qualität. Von der SpotLED - dem kleinen Strahler mit großer Wirkung - bis hin zur PLAZA Mastansatzleuchte, die „Sparsmeister“ überzeugen mit hoher Lichtausbeute bei geringem Energieverbrauch.



Ex-Produkte

Gerade beim Produkteinsatz in explosionsgefährdeten Bereichen ist das genaue Einhalten von Vorschriften (über-) lebensnotwendig. Mit den EX-Produkten von GIFAS sind Sie auf der sicheren Seite. Langjährige Erfahrung und hochwertige Produkte machen uns zum perfekten Partner in Sachen Explosionsschutz.



Leitungsroller, Zugleitungsroller

Auch hier wurde unter anderem Vollgummi als Werkstoff verwendet, zusätzlich sind auch Modelle aus Stahlblech und Kunststoff erhältlich. Ausgereifte Konstruktion und hervorragende Technik garantieren absolute Zuverlässigkeit und extrem lange Lebensdauer. Neben erprobten Standardmodellen liefern wir auf Kundenwunsch auch gerne Sonderausführungen für verschiedene Spezialbereiche.



Kabel, konfektionierte Leitungen sowie Kabel- und Schlauchbrücken

Die Unverwüstlichen - kerbzäher Außenmantel, feindrätiger und hochflexibler Leiteraufbau, Betriebstemperaturbereich von -40°C bis +95°C - so werden außerordentliche Einsatzanforderungen bei GIFAS erfüllt. Perfekt und vorallem sicher verlegt mit unseren Kabelbrücken, welche in unterschiedlichsten Ausführungen erhältlich sind.



Steckverbindungen

Ein bewährter Klassiker in Vollgummi oder Kunststoff-Ausführung. Die GIFAS-Steckverbindungen sind einfach zu montieren und wurden für extreme Beanspruchung konzipiert. Vollgummi oder hochwertiger Kunststoff, vernickelte Messingkontakte und Nirostschrauben gewährleisten problemlosen Einsatz und lange Lebensdauer.



Einleiter-Hochstromsteckverbindung Powersafe 500A-800A

Diese speziell für den Hochstrombereich entwickelten Steckverbindungen sind zB. in Industriebetrieben, bei Outdoor-Veranstaltungen, Sportevent oder Fernsehübertragungen individuell einsetzbar. Zu den Anwendungsbereichen zählen unter anderem Beleuchtungsverteiler, Bühnen-Netzanschlussverteiler, Generatoren, Drehstrommotoren etc.

Technische Änderungen vorbehalten 03/2022/1.0

NEHMEN SIE MIT UNS KONTAKT AUF



GIFAS
E L E C T R I C

GIFAS ELECTRIC
Gesellschaft m.b.H
Strass 2
5301 Eugendorf
AUSTRIA

☎ +43 6225 7191 - 0
☎ +43 6225 7191 - 561
✉ verkauf@gifas.at
🌐 www.gifas.at