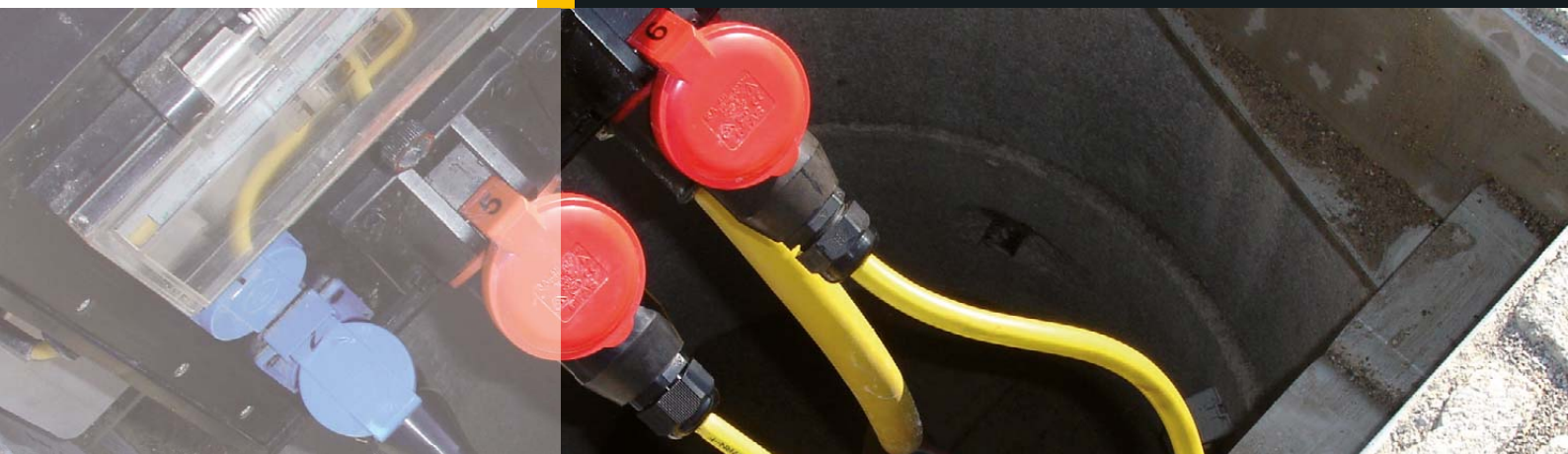


QUALITÄT MIT SYSTEM



Steckverbindungen



Schutzkontakt-Steckverbindungen Vollgummi-CEE-Steckverbindungen

Seite 4 - 6

Vollgummi Schutzkontakt-Steckverbind.



Seite 4

Schutzkontakt-Steckverbind.



Seite 4

Schutzkontakt-Steckverbind. wasserdicht



Seite 4

CEE-Steckverbind.



Seite 5

CEE-Einbau- & Wandsteckdosen



Seite 6

Vollgummi-CEE-Kleinspannungs-Steckvorrichtungen

Seite 7

CEE-Kleinspannungs-Steckvor.



Seite 7

Vollgummi-Reduzierungen

Seite 8

Vollgummi-Reduzierungen



Seite 8

Kunststoff-CEE-Steckverbindungen Einbausteckdosen

Seite 9 - 10

CEE-Stecker und Kupplungen



Seite 9

Einbausteckdosen



Seite 10

Kunststoff-CEE-Gerätestecker

Seite 11

CEE-Gerätestecker



Seite 11

**Sonder-Steckver-
bindungen**
**Industriesteckvor-
richtungen**

Seite 14 - 19

Einleiter-Hoch-
stromsteckverbin-
dung Powersafe Dekontaktoren /
Steckvorrichtungen



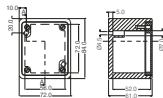
Seite 14 - 17

Seite 18 - 19

Maßtabelle

Seite 12 - 13

Maßtabelle
Abmessungen



Seite 12 - 13

Vollgummi-Schutzkontakt-Steckverbindungen mit vernickelten Kontakten



Vollgummi-Schutzkontakt-Stecker, IP44			
EDV-Nr.	Artikel-Nr.	Ampere	Volt
10735	111	16A	230V

Industrierausführung, für Leitungen bis 3G2,5.



Vollgummi-Schutzkontakt-Kupplung, IP44			
EDV-Nr.	Artikel-Nr.	Ampere	Volt
10930	211	16A	230V

Industrierausführung, für Leitungen bis 3G2,5.



Vollgummi-Dreifach-Schutzkontakt-Kupplung, IP44			
EDV-Nr.	Artikel-Nr.	Ampere	Volt
11288	313	16A	230V

Industrierausführung, für Leitungen bis 3G2,5.

Schutzkontakt-Steckverbindungen – wasserdicht mit vernickelten Kontakten



Schutzkontakt-Stecker, IP68			
EDV-Nr.	Artikel-Nr.	Ampere	Volt
48037	111.BLAU.IP68	16A	230V



Schutzkontakt-Kupplung, IP68			
EDV-Nr.	Artikel-Nr.	Ampere	Volt
48317	211.BLAU.IP68	16A	230V



Einbau-Schutzkontakt-Steckdose, IP68			
EDV-Nr.	Artikel-Nr.	Ampere	Volt
43156	309.BLAU.IP68*	16A	230V

Schutzkontakt-Steckverbindungen mit vernickelten Kontakten



Einbau-Schutzkontakt-Steckdose, IP54			
EDV-Nr.	Artikel-Nr.	Ampere	Volt
11212	309*	16A	230V

Aus bruchfestem Thermoplast, mit Klappdeckel und erhöhter Dichtung.



Vollgummi-Aufbau-Schutzkontakt-Steckdose, IP65			
EDV-Nr.	Artikel-Nr.	Ampere	Volt
70682	1010.309.IP68.1M20*	16A	230V

Schwarzes Vollgummi-Gehäuse BR 1010, 1/Kabelverschraubung M20. Großer Anschlussraum.



Aufbau-Schutzkontakt-Steckdose, IP54			
EDV-Nr.	Artikel-Nr.	Ampere	Volt
13799	308*	16A	230V

Vollgummi-Gehäuse BR 308, grau RAL 7035, 1/Kabelverschraubung M16.



Vollgummi-Aufbau-Schutzkontakt-Dreifachverteiler, IP65			
EDV-Nr.	Artikel-Nr.	Ampere	Volt
72396	1616.3X309.BLAU. IP68.3EKL.1M20	16A	230V

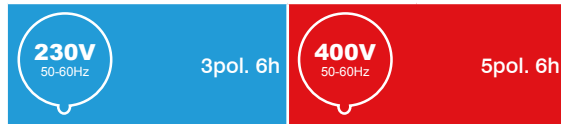
Schwarzes Vollgummi-Gehäuse BR 1616, 1/Kabelverschraubung M20.



Aufbau-Schutzkontakt-Steckdose, IP54			
EDV-Nr.	Artikel-Nr.	Ampere	Volt
25077	21309.PA*	16A	230V

Schwarzes Vollgummi-Gehäuse BR 2100 1/Kabelverschraubung M20. Großer Anschlussraum, jederzeit auf Industriesteckvorrichtungen CEE 16A 2P + E 230 V umrüstbar.

* Abmessungen siehe Seite 13.

**Vollgummi-CEE-Steckverbindungen
 mit vernickelten Kontakten**


Vollgummi-CEE-Stecker						
Ampere	Polzahl	EDV-Nr.	Artikel-Nr.	EDV-Nr.	Artikel-Nr.	Schutzart
16A	2P + E	10870	201636			IP44
16A	3P + N + E			11090	301656	IP44



Vollgummi-CEE-Kupplung						
Ampere	Polzahl	EDV-Nr.	Artikel-Nr.	EDV-Nr.	Artikel-Nr.	Schutzart
16A	2P + E	10878	201637			IP44
16A	3P + N + E			11098	301657	IP44



Vollgummi-CEE-Stecker						
Ampere	Polzahl	EDV-Nr.	Artikel-Nr.	EDV-Nr.	Artikel-Nr.	Schutzart
32A	3P + N + E			11141	303256	IP44

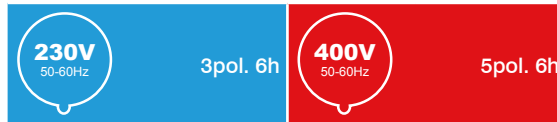


Vollgummi-CEE-Kupplung						
Ampere	Polzahl	EDV-Nr.	Artikel-Nr.	EDV-Nr.	Artikel-Nr.	Schutzart
32A	3P + N + E			11151	303257	IP44



Vollgummi-CEE-Stecker						
Ampere	Polzahl	EDV-Nr.	Artikel-Nr.	EDV-Nr.	Artikel-Nr.	Schutzart
63A	3P + N + E			11194	306356	IP67

Vollgummi-CEE-Einbau- und Wandsteckdosen mit vernickelten Kontakten



Vollgummi-CEE-Einbausteckdose						
Ampere	Polzahl	EDV-Nr.	Artikel-Nr.	EDV-Nr.	Artikel-Nr.	Schutzart
16A	2P + E	10884	201639*			IP44
16A	3P + N + E			11106	301659*	IP44
16A	3P + N + E			11108	301659.S*	IP44



Vollgummi-CEE-Einbausteckdose						
Ampere	Polzahl	EDV-Nr.	Artikel-Nr.	EDV-Nr.	Artikel-Nr.	Schutzart
32A	3P + N + E			11155	303259*	IP44

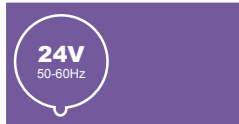


Vollgummi-CEE-Wandsteckdose						
Ampere	Polzahl	EDV-Nr.	Artikel-Nr.	EDV-Nr.	Artikel-Nr.	Schutzart
16A	2P + E	26078	21201639*			IP44
16A	3P + N + E			25243	26301659*	IP44



Vollgummi-CEE-Wandsteckdose						
Ampere	Polzahl	EDV-Nr.	Artikel-Nr.	EDV-Nr.	Artikel-Nr.	Schutzart
32A	3P + N + E			25321	25303259*	IP44

* Abmessungen siehe Seite 12-13.

**Vollgummi-CEE-Kleinspannungs-
Steckvorrichtungen mit vernickelten Kontakten**


Vollgummi-CEE-Stecker						
Ampere	Polzahl	EDV-Nr.	Artikel-Nr.	EDV-Nr.	Artikel-Nr.	Schutzart
16A	2P	10949	241626	11515	421626	IP44



Vollgummi-CEE-Kupplung						
Ampere	Polzahl	EDV-Nr.	Artikel-Nr.	EDV-Nr.	Artikel-Nr.	Schutzart
16A	2P	10952	241627	11516	421627	IP44



Vollgummi-CEE-Einbausteckdose						
Ampere	Polzahl	EDV-Nr.	Artikel-Nr.	EDV-Nr.	Artikel-Nr.	Schutzart
16A	2P	10956	241629*	11519	421629*	IP44



Vollgummi-CEE-Wandsteckdose						
Ampere	Polzahl	EDV-Nr.	Artikel-Nr.	EDV-Nr.	Artikel-Nr.	Schutzart
16A	2P	25141	21241629*	26135	21421629*	IP44

* Abmessungen siehe Seite 12-13.

Vollgummi-Reduzierungen



GIFAS-Reduzierungen sind nach der gültigen ÖVE-Norm gefertigt und bieten dem Anwender durch den Einbau von Leitungsschutz- bzw. FI-Schutzschaltern ein Höchstmaß an Sicherheit.

Ein gleichzeitig allpoliges Ausschalten und eine gefahrlose Wiedereinschaltung ist gewährleistet.

In folgender Norm sind die Adapter mit Industriesteckverbindungen geregelt: EN 50250.

Schutzeinrichtungen zum Schutz bei Überlast müssen an allen Stellen eingebaut werden, an denen der zulässige Dauerstrom I_z gemindert wird, sofern die vorgeschaltete Schutzeinrichtung den Schutz nicht sicherstellen kann.

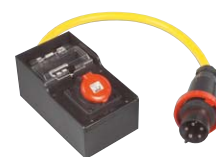
Einteilige Adapter mit industriellen Steckvorrichtungen (Kragensteckvorrichtungen) sind nicht zulässig. Zwischen dem Stecker und Steckdosenteil muss eine flexible Leitung von mindestens 0,80 m in Österreich und von etwa 1,00 m in Deutschland sein.

Vollgummi-Reduzierungen				
EDV-Nr.	Artikel-Nr.	Zugang	Abgang	Absicherung
48378	21161.PA.2M.GG	2 m Proflexx 3x2,5 mm ² mit Vollgummi-CEE-Stecker 5x16A 400V	1/Schutzkontaktsteckdose 16A 230V	
48379	213201.PA.2M.GG	2 m Proflexx 3x4,0 mm ² mit Vollgummi-CEE-Stecker 5x32A 400V	1/Schutzkontaktsteckdose 16A 230V	Glasrohrsicherung 16A



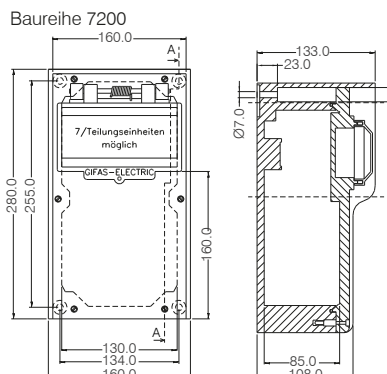
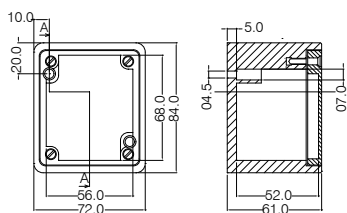
BxHxT: 72x84x61 mm

Vollgummi-Reduzierungen				
EDV-Nr.	Artikel-Nr.	Zugang	Abgang	Absicherung
77498	723219.2M.GG	2 m Proflexx 5x4,0 mm ² mit Vollgummi-CEE-Stecker 5x32A 400V	1/Vollgummi-CEE-Steckdose 5x16A 400V	1/LS-Schalter 3pol. 16A
77499	726319.2M.GG	2 m Proflexx 5x16,0 mm ² mit Vollgummi-CEE-Stecker 5x63A 400V	1/Vollgummi-CEE-Steckdose 5x16A 400V	1/LS-Schalter 3pol. 16A
77497	726339.2M.GG	2 m 5x16,0 mm ² mit Vollgummi-CEE-Stecker 5x63A 400V	1/Vollgummi-CEE-Steckdose 5x32A 400V	1/LS-Schalter 3pol. 32A



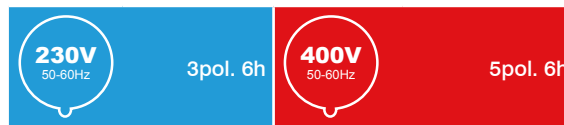
BxHxT: 160x280x133 mm
Das Sicherungsmaterial ist unter einer schlagfesten Klarsichtabdeckung spritzwassergeschützt eingebaut.

Unser Technikerteam plant die optimale Ausführung für Ihre Anwendungsbereiche.
Baureihe 2100



03/2021/1.0

Kunststoff-CEE-Steckverbindungen mit vernickelten Kontakten



CEE-Stecker						
Ampere	Polzahl	EDV-Nr.	Artikel-Nr.	EDV-Nr.	Artikel-Nr.	Schutzart
16A	2P + E	107521	201636.HG			IP44
16A	3P + N + E			107522	301656.HG	IP44
32A	3P + N + E			107524	303256.HG	IP44
CEE-Phasenwender						
Ampere	Polzahl	EDV-Nr.	Artikel-Nr.	EDV-Nr.	Artikel-Nr.	Schutzart
16A	3P + N + E			61558	3016562.HP	IP44
32A	3P + N + E			92649	3032562.HP	IP44
CEE-Kupplung						
Ampere	Polzahl	EDV-Nr.	Artikel-Nr.	EDV-Nr.	Artikel-Nr.	Schutzart
16A	2P + E	107564	201637.HG			IP44
16A	3P + N + E			107565	301657.HG	IP44
32A	3P + N + E			18853	303257.HP	IP44



CEE-Stecker						
Ampere	Polzahl	EDV-Nr.	Artikel-Nr.	EDV-Nr.	Artikel-Nr.	Schutzart
16A	2P + E	107527	201636.WD.HG			IP67
16A	3P + N + E			107528	301656.WD.HG	IP67
32A	3P + N + E			67976	303256.WD.HP	IP67
CEE-Phasenwender						
Ampere	Polzahl	EDV-Nr.	Artikel-Nr.	EDV-Nr.	Artikel-Nr.	Schutzart
16A	3P + N + E			107530	3016562.WD.HG	IP67
32A	3P + N + E			107531	3032562.WD.HG	IP67
CEE-Kupplung						
Ampere	Polzahl	EDV-Nr.	Artikel-Nr.	EDV-Nr.	Artikel-Nr.	Schutzart
16A	2P + E	107665	201637.WD.HG			IP67
16A	3P + N + E			107666	301657.WD.HG	IP67
32A	3P + N + E			107667	303257.WD.HG	IP67



CEE-Stecker						
Ampere	Polzahl	EDV-Nr.	Artikel-Nr.	EDV-Nr.	Artikel-Nr.	Schutzart
63A	3P + N + E			107532	306356.WD.HG	IP67
CEE-Kupplung						
Ampere	Polzahl	EDV-Nr.	Artikel-Nr.	EDV-Nr.	Artikel-Nr.	Schutzart
63A	3P + N + E			107712	306357.WD.HG	IP67

Weitere Ausführungen auf Anfrage!

Kunststoff-CEE-Einbausteckdosen mit vernickelten Kontakten

230V 50-60Hz	3pol. 6h	400V 50-60Hz	4pol. 6h 5pol. 6h
------------------------	----------	------------------------	----------------------



CEE-Einbausteckdose, schräg						
Ampere	Polzahl	EDV-Nr.	Artikel-Nr.	EDV-Nr.	Artikel-Nr.	Schutzart
16A	2P + E	107713	201639.HG*			IP44
16A	3P + N + E			107714	301659.HG*	IP44
32A	3P + N + E			107715	303259.HG*	IP44



CEE-Einbausteckdose, schräg						
Ampere	Polzahl	EDV-Nr.	Artikel-Nr.	EDV-Nr.	Artikel-Nr.	Schutzart
16A	2P + E	107716	201639.WD.HG*			IP67
16A	3P + N + E			107717	301659.WD.HG*	IP67
32A	3P + N + E			107718	303259.WD.HG*	IP67



CEE-Einbausteckdose, gerade						
Ampere	Polzahl	EDV-Nr.	Artikel-Nr.	EDV-Nr.	Artikel-Nr.	Schutzart
16A	2P + E	107720	201639.G.HG*			IP44
16A	3P + N + E			107721	301659.G.HG*	IP44
32A	3P + N + E			107722	303259.G.HG*	IP44



CEE-Einbausteckdose, gerade						
Ampere	Polzahl	EDV-Nr.	Artikel-Nr.	EDV-Nr.	Artikel-Nr.	Schutzart
16A	2P + E	107723	201639.G.WD.HG*			IP67
16A	3P + N + E			107724	301659.G.WD.HG*	IP67
32A	3P + N + E			107725	303259.G.WD.HG*	IP67

CEE-Einbau- und Wandsteckdosen mit vernickelten Kontakten



CEE-Einbausteckdose						
Ampere	Polzahl	EDV-Nr.	Artikel-Nr.	EDV-Nr.	Artikel-Nr.	Schutzart
63A	3P + E			11192	306349*	IP67
63A	3P + N + E			11200	306359*	IP67



Wandsteckdose im Vollgummi-Gehäuse						
Ampere	Polzahl	EDV-Nr.	Artikel-Nr.	EDV-Nr.	Artikel-Nr.	Schutzart
63A	3P + E			47616	7250.306349.EKL.1M32*	IP65
63A	3P + N + E			46328	7250.306359.5HKL16.1M32*	IP65

* Abmessungen siehe Seite 12-13.

**Kunststoff-CEE-Gerätestecker
 mit vernickelten Kontakten**

230V <small>50-60Hz</small>	3pol. 6h	400V <small>50-60Hz</small>	4pol. 6h 5pol. 6h
---------------------------------------	----------	---------------------------------------	----------------------



CEE-Gerätestecker						
Ampere	Polzahl	EDV-Nr.	Artikel-Nr.	EDV-Nr.	Artikel-Nr.	Schutzart
16A	3P + N + E			86228	3016556.HP*	IP44
32A	3P + N + E			120595	3032556.HP*	IP44



CEE-Gerätestecker						
Ampere	Polzahl	EDV-Nr.	Artikel-Nr.	EDV-Nr.	Artikel-Nr.	Schutzart
16A	2P + E	46771	2016386.HY*			IP44
16A	3P + N + E			11103	3016586.HM*	IP44
32A	3P + N + E			11154	3032586.HM*	IP44



CEE-Gerätestecker						
Ampere	Polzahl	EDV-Nr.	Artikel-Nr.	EDV-Nr.	Artikel-Nr.	Schutzart
16A	2P + E	10891	2016396.HP*			IP44
16A	3P + N + E			11118	3016596*	IP44
32A	2P + E	10908	2032396.HP*			IP44
32A	3P + E			11138	3032496*	IP44
32A	3P + N + E			11166	3032596*	IP44
63A	3P + E			11193	3063496.HP.GERADE*	IP67
63A	3P + N + E			11207	3063596.HP.GERADE*	IP67

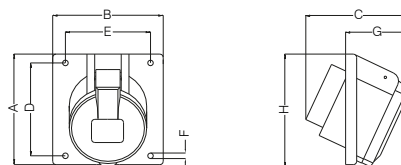
* Abmessungen siehe Seite 12-13.

Maßtabelle – CEE-Einbausteckdosen und Gerätestecker

Vollgummi-CEE-Einbausteckdosen

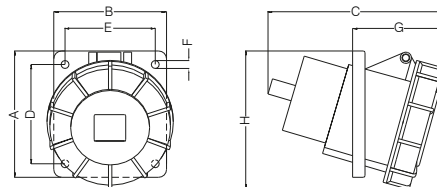
Ampere	Volt	Polzahl	A	B	C	D	E	F	G	H
16A	24-42V	2P	75	64	80	60	52	5,5	60	83
16A	230V	3P	75	64	87	60	52	5,5	60	83
16A	400V	5P	100	100	103	85	77	5,5	60	97
16A	400V	5P*	100	82	103	85	59	5,5	60	97
32A	400V	5P	100	100	121	85	77	5,5	70	107

*Schmal Flanschführung



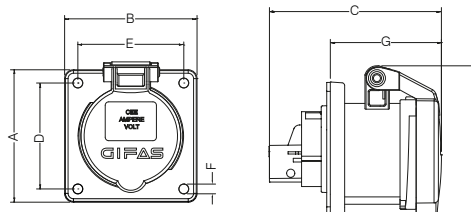
Kunststoff-CEE-Einbausteckdosen, schräg

Ampere	Volt	Polzahl	A	B	C	D	E	F	G	H	Schutzart
16A	230V	3P	73,5	64	95	60	52	5,3	52	79	IP44
16A	400V	5P	100	92	100	85	77	5,3	56	100	IP44
32A	400V	5P	100	92	115	85	77	5,3	60	106	IP44
16A	230V	3P	73,5	64	102	60	52	5,3	61	80	IP67
16A	400V	5P	100	92	109	85	77	5,3	66	105	IP67
32A	400V	5P	100	92	122	85	77	5,3	70	110	IP67
63A	400V	4P	112	100	144	88	80	7	80	119	IP67
63A	400V	5P	112	100	144	88	80	7	80	119	IP67



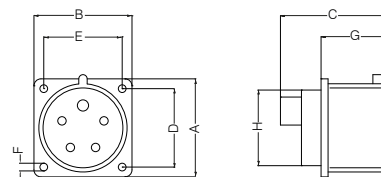
Kunststoff-CEE-Einbausteckdosen, gerade

Ampere	Volt	Polzahl	A	B	C	D	E	F	G	H	Schutzart
16A	230V	3P	75	75	88	60	60	5,3	54	80	IP44
16A	400V	5P	75	75	88	60	60	5,3	54	90	IP44
32A	400V	5P	85	75	102	60	60	5,3	64	103	IP44
16A	230V	3P	75	75	96	60	60	5,3	62	82	IP67
16A	400V	5P	75	75	96	60	60	5,3	62	96	IP67
32A	400V	5P	85	75	112	60	60	5,3	74	110	IP67



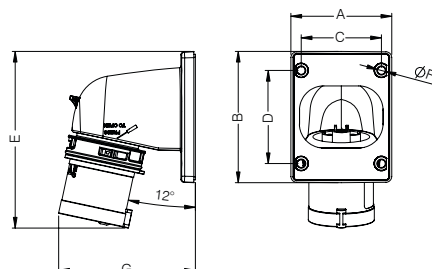
CEE-Einbaugerätestecker

Ampere	Volt	Polzahl	A	B	C	D	E	F	G	H
16A	230V	3P	70	70	66	56	56	5,0	41	43
16A	400V	5P	70	70	68	56	56	5,0	42	55
32A	230V	3P	70	70	80	56	56	5,0	50	55
32A	400V	4P	70	70	80	56	56	5,0	50	55
32A	400V	5P	70	70	80	56	56	5,0	50	55
63A	400V	4P/5P	100	100	117	80	80	7,0	109	77



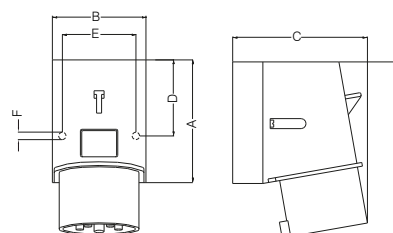
CEE-Winkel-Einbaugerätestecker

Ampere	Volt	Polzahl	A	B	C	D	E	F	G
16A	400V	5P	90	100	77	85	153	5,0	98
32A	400V	5P	90	100	77	85	164	5,0	103



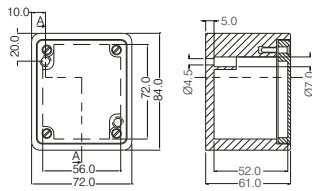
CEE-Wandgerätestecker

Ampere	Volt	Polzahl	A	B	C	D	E	F	G
16A	230V	3P	100	80	106	50	67	5	139
16A	400V	4P/5P	100	75	108	61	59	5	134
32A	400V	4P/5P	128	83	132	75	68	5	175

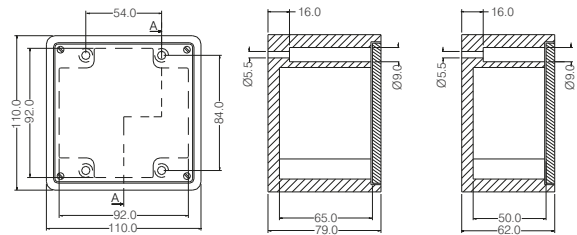


Maßtabelle / Abmessungen

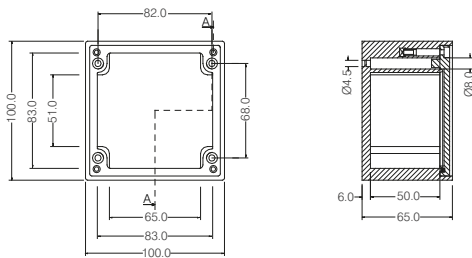
Baureihe 2100



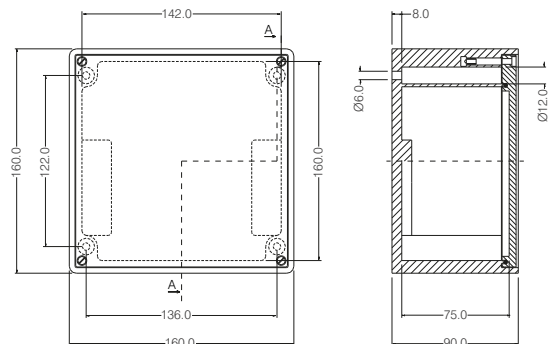
Baureihe 2500, 2600



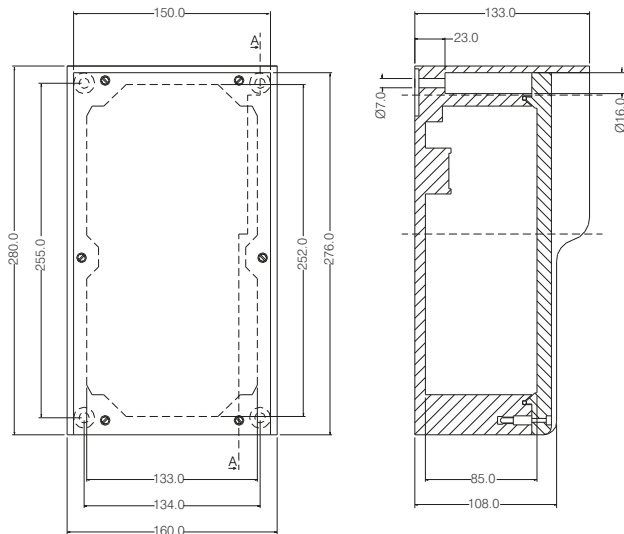
Baureihe 1010



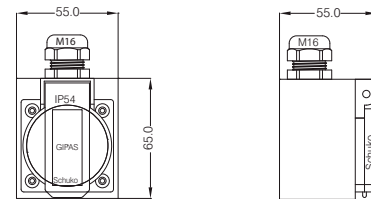
Baureihe 1616



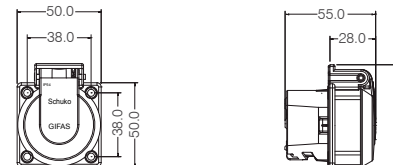
Baureihe 7250



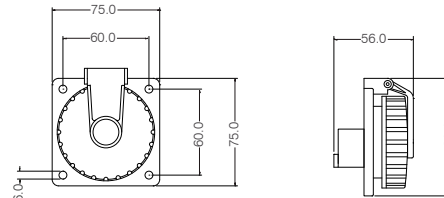
Baureihe 308



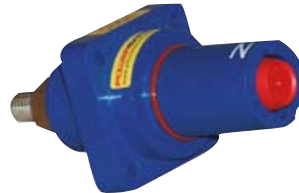
Baureihe 309



Baureihe 309 IP68



Einleiter-Hochstromsteckverbindung Powersafe



Spezielle Kontaktkonstruktion

Aufgrund der neu entwickelten Kontakte in Feder-Lammellentechnik verbessern sich die elektrischen Eigenschaften der Steckverbindung massiv:

- Geringer Kontaktwiderstand
- Minimaler Spannungsabfall
- Hohe Kurzschluss-Ströme sind möglich
- Kompaktes Design
- Selbstreinigende Kontakte
- Weniger Kraftaufwand beim Stecken der Verbindung
- Hohe Stromübertragungsdichte
- Große Anzahl von Steckzyklen möglich
- Doppel-Schraubklemmen für Anschluss bis 150 mm² (500A max. Dauerleistung)
- Crimp-Klemmen für Kabel bis 300 mm² (800A max. Dauerleistung)
- In Übereinstimmung mit EN 60529 erfüllt Powersafe im gesteckten Zustand die Anforderungen für die Schutzart IP67

Technische Daten

Anzahl der Kontakte	1
Max. Dauerstrom	500A - 800A
Stoßstromfestigkeit	75kA
Kurzschlussfestigkeit	35,5kA
Anschlussbereich	25 mm ² - 300 mm ²
Anschlussklemmen	
Stecker/Kupplung	bis 150 mm ² Schraubanschluss bis 300 mm ² Crimpanschluss
Gerätestecker/Steckdose	Bolzen M12
Stecksystem	Bajonettverschluss
Nennspannung	1000VAC
Max. Nennspannung gegen Erde	2KVAC/3KVDC
Min. Durchschlagsspannung	9,5KVDC/AC Peak
Isolationswiderstand	> 5MΩ@500VDC
Schutzart	IP67
Berührungsschutz leitfähige Teile	IP2X
Flammwidrigkeit	UL94-VO
Steckzyklen	> 500
Gehäusematerial	Thermoplast, hochtemperaturbeständig
Kontaktqualität	versilbert

Vorteile

- Erhöhte Stoßstromfestigkeit
- Hohe Kurzschlussfestigkeit
- Erhöhte Schutzart
- Einfaches Stecksystem - reduzierte Steckkraft notwendig
- Optimale Zugentlastung
- Sehr hohe Schlagfestigkeit
- Verwendung spezieller, temperaturbeständiger Werkstoffe
- Gummigriff für einfaches, rutschsicheres Stecken der Verbindungen
- RoHS-konform

Technische Informationen

- Farblich unverwechselbar kodiert
- Mechanisch kodiert um Verwechslungen zu verhindern
- Verriegelung gegen unbeabsichtigtes Trennen der Verbindung unter Last
- Erhöht schlagfestes Gehäuse
- Integrierte Zugentlastung
- Metrische Kabelverschraubung nach EN-Norm mit erhöhtem Klemmbereich

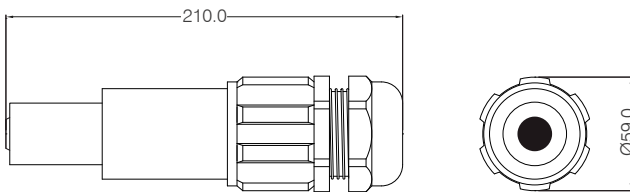
Anwendungsbereiche

Typische Anwendungsbereiche für die Powersafe-Steckverbindungen sind Beleuchtungsverteiler, Bühnen-Netzanschlusskästen, Generatoren, Drehstrommotoren etc. Diese speziell für den Hochstrombereich entwickelten Steckverbindungen sind zB. in Industriebetrieben, bei Outdoor-Konzerten, Sportveranstaltungen, Fernsehübertragungen perfekt einsetzbar. Die verbesserte Schlagfestigkeit und die erhöhte Schutzklasse ermöglichen aber ebenso den Einsatz in der Schwerindustrie, beim Bergbauwesen, auf Großbaustellen oder beim Militär.

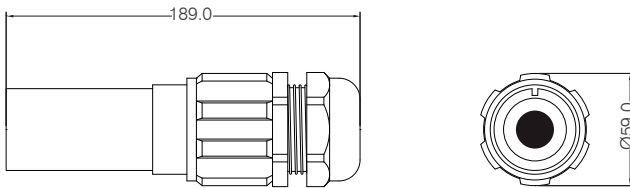
Einleiter-Hochstromsteckverbindung Powersafe



Abmessungen Stecker und Kupplung

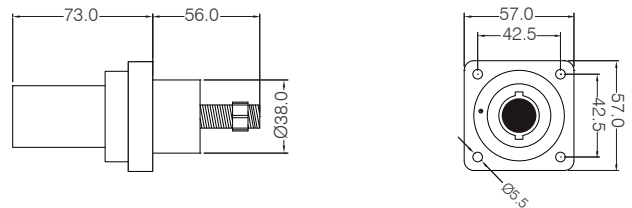


Abmessungen Stecker in mm

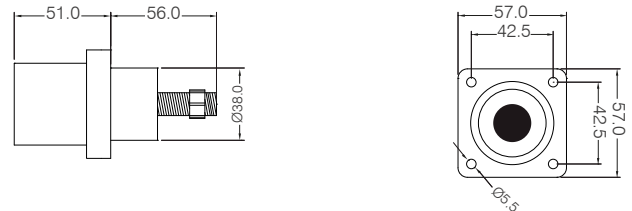


Abmessungen Kupplung in mm

Abmessungen Einbaustecker und -steckdose



Abmessungen Einbaustecker in mm



Abmessungen Einbausteckdose in mm

Einleiter-Powersafe Box



EDV-Nr.	Artikel-Nr.	Bezeichnung
109523	PS.POWERBOX.SOCKET.PS5-E-108GIF.800A.240QMM. MS.UT.M	Powersafe Box, Steckdose Panel Source Box 800A, 108mm Frontpanel, inkl. MS-Connector, inkl. Unlocking-Tool
109524	PS.POWERBOX.PLUG.PD5-E-108GIF.800A.240QMM.MS.UT.M	Powersafe Box, Gerätestecker Panel Drain Box 800A, 108mm Frontpanel, inkl. MS-Connector, inkl. Unlocking-Tool

Einleiter-Hochstromsteckverbindung Powersafe

Steckdose

EDV-Nr.	Artikel-Nr.	Bezeichnung
93282	POWERSAFE.STECKDOSE.L1.BR.500A.M12	Powersafe Steckdose L1 BRAUN 500A
93283	POWERSAFE.STECKDOSE.L2.SW.500A.M12	Powersafe Steckdose L2 SCHWARZ 500A
93284	POWERSAFE.STECKDOSE.L3.GR.500A.M12	Powersafe Steckdose L3 GRAU 500A
93285	POWERSAFE.STECKDOSE.N.BL.500A.M12	Powersafe Steckdose N BLAU 500A
93286	POWERSAFE.STECKDOSE.PE.GN.500A.M12	Powersafe Steckdose PE GRÜN 500A

Schutzkappe Steckdose

EDV-Nr.	Artikel-Nr.	Bezeichnung
93287	POWERSAFE.STECKDOSE.SCHUTZKAPPE.L1	Powersafe Schutzkappe für Steckdose
93288	POWERSAFE.STECKDOSE.SCHUTZKAPPE.L2	Powersafe Schutzkappe für Steckdose
93289	POWERSAFE.STECKDOSE.SCHUTZKAPPE.L3	Powersafe Schutzkappe für Steckdose
93290	POWERSAFE.STECKDOSE.SCHUTZKAPPE.N	Powersafe Schutzkappe für Steckdose
93291	POWERSAFE.STECKDOSE.SCHUTZKAPPE.PE	Powersafe Schutzkappe für Steckdose

Gerätestecker

EDV-Nr.	Artikel-Nr.	Bezeichnung
93292	POWERSAFE.GERÄTESTECKER.L1.BR.500A.M12	Powersafe Gerätestecker L1 BRAUN 500A
93293	POWERSAFE.GERÄTESTECKER.L2.SW.500A.M12	Powersafe Gerätestecker L2 SCHWARZ 500A
93294	POWERSAFE.GERÄTESTECKER.L3.GR.500A.M12	Powersafe Gerätestecker L3 GRAU 500A
93295	POWERSAFE.GERÄTESTECKER.N.BL.500A.M12	Powersafe Gerätestecker N BLAU 500A
93296	POWERSAFE.GERÄTESTECKER.PE.GN.500A.M12	Powersafe Gerätestecker PE GRÜN 500A

Schutzkappe Gerätestecker

EDV-Nr.	Artikel-Nr.	Bezeichnung
93298	POWERSAFE.GERÄTESTECKER.SCHUTZKAPPE.L1	Powersafe Schutzkappe für Gerätestecker
93299	POWERSAFE.GERÄTESTECKER.SCHUTZKAPPE.L2	Powersafe Schutzkappe für Gerätestecker
93300	POWERSAFE.GERÄTESTECKER.SCHUTZKAPPE.L3	Powersafe Schutzkappe für Gerätestecker
93301	POWERSAFE.GERÄTESTECKER.SCHUTZKAPPE.N	Powersafe Schutzkappe für Gerätestecker
93302	POWERSAFE.GERÄTESTECKER.SCHUTZKAPPE.PE	Powersafe Schutzkappe für Gerätestecker

Flanschdichtung Steckdose / Gerätestecker

EDV-Nr.	Artikel-Nr.	Bezeichnung
93303	POWERSAFE.STD.GS.FLANSCHDICHTUNG	Powersafe Flanschdichtung

Einleiter-Hochstromsteckverbindung Powersafe
Stecker 150mm²

EDV-Nr.	Artikel-Nr.	Bezeichnung
93305	POWERSAFE.STECKER.L1.BR.500A.150MM ²	Powersafe Stecker L1 BRAUN 500A DM15-28MM
93306	POWERSAFE.STECKER.L2.SW.500A.150MM ²	Powersafe Stecker L2 SCHWARZ 500A DM15-28MM
93308	POWERSAFE.STECKER.L3.GR.500A.150MM ²	Powersafe Stecker L3 GRAU 500A DM15-28MM
93309	POWERSAFE.STECKER.N.BL.500A.150MM ²	Powersafe Stecker N BLAU 500A DM15-28MM
93311	POWERSAFE.STECKER.PE.GN.500A.150MM ²	Powersafe Stecker PE GRÜN 500A DM15-28MM

Stecker 240mm²

EDV-Nr.	Artikel-Nr.	Bezeichnung
93312	POWERSAFE.STECKER.L1.BR.800A.240MM ²	Powersafe Stecker L1 BRAUN 800A DM22-32MM
93313	POWERSAFE.STECKER.L2.SW.800A.240MM ²	Powersafe Stecker L2 SCHWARZ 800A DM22-32MM
93314	POWERSAFE.STECKER.L3.GR.800A.240MM ²	Powersafe Stecker L3 GRAU 800A DM22-32MM
93315	POWERSAFE.STECKER.N.BL.800A.240MM ²	Powersafe Stecker N BLAU 800A DM22-32MM
93316	POWERSAFE.STECKER.PE.GN.800A.240MM ²	Powersafe Stecker PE GRÜN 800A DM22-32MM

Schutzkappe Stecker

EDV-Nr.	Artikel-Nr.	Bezeichnung
93317	POWERSAFE.STECKER.SCHUTZKAPPE.L1	Powersafe Schutzkappe für Stecker
93318	POWERSAFE.STECKER.SCHUTZKAPPE.L2	Powersafe Schutzkappe für Stecker
93319	POWERSAFE.STECKER.SCHUTZKAPPE.L3	Powersafe Schutzkappe für Stecker
93320	POWERSAFE.STECKER.SCHUTZKAPPE.N	Powersafe Schutzkappe für Stecker
93321	POWERSAFE.STECKER.SCHUTZKAPPE.PE	Powersafe Schutzkappe für Stecker

Kupplung 150mm²

EDV-Nr.	Artikel-Nr.	Bezeichnung
93322	POWERSAFE.KUPPLUNG.L1.BR.500A.150MM ²	Powersafe Kupplung L1 BRAUN 500A DM15-28MM
93323	POWERSAFE.KUPPLUNG.L2.SW.500A.150MM ²	Powersafe Kupplung L2 SCHWARZ 500A DM15-28MM
93324	POWERSAFE.KUPPLUNG.L3.GR.500A.150MM ²	Powersafe Kupplung L3 GRAU 500A DM15-28MM
93325	POWERSAFE.KUPPLUNG.N.BL.500A.150MM ²	Powersafe Kupplung N BLAU 500A DM15-28MM
93326	POWERSAFE.KUPPLUNG.PE.GN.500A.150MM ²	Powersafe Kupplung PE GRÜN 500A DM15-28MM

Kupplung 240mm²

EDV-Nr.	Artikel-Nr.	Bezeichnung
93327	POWERSAFE.KUPPLUNG.L1.BR.800A.240MM ²	Powersafe Kupplung L1 BRAUN 800A DM22-32MM
93330	POWERSAFE.KUPPLUNG.L2.SW.800A.240MM ²	Powersafe Kupplung L2 SCHWARZ 800A DM22-32MM
93332	POWERSAFE.KUPPLUNG.L3.GR.800A.240MM ²	Powersafe Kupplung L3 GRAU 800A DM22-32MM
93333	POWERSAFE.KUPPLUNG.N.BL.800A.240MM ²	Powersafe Kupplung N BLAU 800A DM22-32MM
93334	POWERSAFE.KUPPLUNG.PE.GN.800A.240MM ²	Powersafe Kupplung PE GRÜN 800A DM22-32MM

Schutzkappe Kupplung

EDV-Nr.	Artikel-Nr.	Bezeichnung
93335	POWERSAFE.KUPPLUNG.SCHUTZKAPPE.L1	Powersafe Schutzkappe für Kupplung
93336	POWERSAFE.KUPPLUNG.SCHUTZKAPPE.L2	Powersafe Schutzkappe für Kupplung
93337	POWERSAFE.KUPPLUNG.SCHUTZKAPPE.L3	Powersafe Schutzkappe für Kupplung
93338	POWERSAFE.KUPPLUNG.SCHUTZKAPPE.N	Powersafe Schutzkappe für Kupplung
93339	POWERSAFE.KUPPLUNG.SCHUTZKAPPE.PE	Powersafe Schutzkappe für Kupplung

Lock Key Kupplung / Stecker

EDV-Nr.	Artikel-Nr.	Bezeichnung
93340	POWERSAFE.LOCK.KEY.STECKER.KUPPLUNG	Powersafe Entriegelungs-Key

Dekontaktoren und Steckvorrichtungen 5A bis 600A



DSN-Dekontaktoren IP66/IP67 automatisch beim Stecken

Industriesteckvorrichtungen mit integrierter Schaltfunktion, Schutzart IP66/IP67. Die hohe Schutzart wird automatisch erreicht, sobald der Stecker gesteckt oder der Dosendeckel geschlossen wird, ohne weitere Handgriffe!
16 bis 63A - bis 1000VAC und 250VDC.



PN-Steckvorrichtungen IP66/IP67 Kompakt-Steckvorrichtungen in Schutzart IP66/67 oder hitzebeständig.

Wie bei allen Steckvorrichtungen dieser Baureihe wird die Dichtheit automatisch mit dem Stecken des Steckers oder dem Schließen des Dosendeckels erreicht, ohne weitere Handgriffe!
Hitzebeständige Ausführungen (IP54) sind bis 240°C lieferbar.
30A - bis 500VAC und 130VDC



DS-Dekontaktoren und -Steckvorrichtungen Der Qualitätsstandard für die verarbeitende Industrie

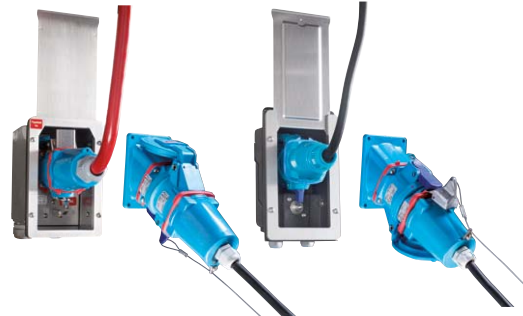
Die Baureihe mit dem umfassendsten Leistungsspektrum. Sie deckt den Bereich 16 bis 400A ab (unter Last trennbare Dekontaktoren bis 250A), ist in Metallausführung verfügbar (ab 63A) und bietet zahlreiche Optionen.
16 bis 400A - bis 1000VAC und 250VDC.

Dekontakoren und Steckvorrichtungen 5A bis 600A



DXN/DX-Dekontakoren
Nach ATEX, Zündschutzart „de“

Explosionsschutz Steckvorrichtungen mit Zündschutzart „de“, gemäß ATEX-Richtlinie 94/9/EG und der ATEX-Richtlinie. Die Baureihen DXN und DX können in Zone 1 und 2 (Gas) und Zone 21 und 22 (Staub) eingesetzt werden.
16 bis 125A - bis 750VAC und 250VDC.



Self-ejecting-Systeme Rettbox®/Rettbox®-air
Automatische Trennfunktion

Self-ejecting-Systeme mechanisch auslösbar oder mit automatischer Trennfunktion beim Starten.
Mit und ohne integrierter Druckluft.



CS / SP / CCH
Hochstromverbinder, Single-Pole-Konnektoren bis 700A und Ladekupplungen

NEHMEN SIE MIT UNS KONTAKT AUF

GIFAS
ELECTRIC

GIFAS ELECTRIC
Gesellschaft m.b.H
Strass 2
5301 Eugendorf
AUSTRIA

www.gifas.at
verkauf@gifas.at
+43 6225/7191-0
+43 6225/7191-561
+49 8654/404-2000

